

Inspiron 22 3000

Servisná příručka

Model počítače: Inspiron 22-3264
Regulační model: W17B
Regulační typ: W17B003



Poznámky, upozornenia a výstrahy



POZNÁMKA: POZNÁMKA uvádza dôležité informácie, ktoré umožňujú lepšie využitie výrobku.



VAROVANIE: UPOZORNENIE označuje možné poškodenie hardvéru alebo stratu údajov a uvádza, ako sa vyhnúť problému.



VÝSTRAHA: VÝSTRAHA označuje možné poškodenie majetku, osobné zranenie alebo smrť.

© 2016 Dell Inc. **Všetky práva vyhradené.** Tento produkt je chránený zákonmi USA a ďalšími medzinárodnými zákonmi o autorských právach a duševnom vlastníctve. Dell a logo Dell sú ochrannými známkami spoločnosti Dell Inc. v Spojených štátoch a/alebo ďalších jurisdikciách. Všetky ostatné tu uvedené značky a názvy môžu byť ochranné známky ich príslušných spoločností.

2016 - 08

Rev. A00

Obsah

Pred servisným úkonom v počítači.....	9
Skôr než začnete	9
Bezpečnostné pokyny.....	9
Odporúčané nástroje.....	11
Zoznam skrutiek.....	11
Po dokončení práce v počítači.....	12
Technický prehľad.....	13
Pohľad do vnútra vášho počítača.....	13
Komponenty systémovej dosky.....	14
Demontáž stojana.....	17
Stojan.....	17
Stĺpik.....	19
Postup demontáže nadstavby podstavca zo základne podstavca.....	20
Spätná montáž stojana.....	23
Stojan.....	23
Stĺpik.....	23
Postup spätnej montáže nadstavby podstavca na základňu podstavca.....	23
Demontáž zadného krytu.....	24
Prípravné úkony.....	24
Postup.....	24



Spätná montáž zadného krytu.....	26
Postup.....	26
Finálne úkony.....	26
Spätná montáž optickej jednotky.....	27
Prípravné úkony.....	27
Postup.....	27
Demontáž optickej jednotky.....	30
Postup.....	30
Finálne úkony.....	30
Demontáž pevného disku.....	31
Prípravné úkony.....	31
Postup.....	31
Spätná montáž pevného disku.....	34
Postup.....	34
Finálne úkony.....	34
Demontáž štítu systémovej dosky.....	35
Prípravné úkony.....	35
Postup.....	35
Spätná montáž štítu systémovej dosky.....	37
Postup.....	37
Finálne úkony.....	37
Demontáž pamäťového modulu.....	38
Prípravné úkony.....	38
Postup.....	38

Spätná montáž pamäťového modulu.....	40
Postup.....	40
Finálne úkony.....	42
Demontáž karty bezdrôtovej komunikácie.....	43
Prípravné úkony.....	43
Postup.....	43
Spätná montáž karty bezdrôtovej komunikácie.....	45
Postup.....	45
Finálne úkony.....	47
Demontáž dosky s ovládacími tlačidlami.....	48
Prípravné úkony.....	48
Postup.....	48
Spätná montáž dosky s ovládacími tlačidlami.....	50
Postup.....	50
Finálne úkony.....	50
Demontáž mikrofónu.....	51
Prípravné úkony.....	51
Postup.....	51
Spätná montáž mikrofónu.....	53
Postup.....	53
Finálne úkony.....	53
Demontáž kamery.....	54
Prípravné úkony.....	54
Postup.....	54




Spätná montáž kamery.....	58
Postup.....	58
Finálne úkony.....	58
Demontáž gombíkovej batérie.....	59
Prípravné úkony.....	59
Postup.....	59
Spätná montáž gombíkovej batérie.....	61
Postup.....	61
Finálne úkony.....	61
Demontáž ventilátora.....	62
Prípravné úkony.....	62
Postup.....	62
Spätná montáž ventilátora.....	64
Postup.....	64
Finálne úkony.....	64
Demontáž chladiča.....	65
Prípravné úkony.....	65
Postup.....	65
Spätná montáž chladiča.....	67
Postup.....	67
Finálne úkony.....	67
Demontáž reproduktorov.....	68
Prípravné úkony.....	68
Postup.....	68

Spätná montáž reproduktorov.....	70
Postup.....	70
Finálne úkony.....	70
Demontáž systémovej dosky.....	71
Prípravné úkony.....	71
Postup.....	71
Spätná montáž systémovej dosky.....	74
Postup.....	74
Finálne úkony.....	74
Demontáž zostavy displeja.....	76
Prípravné úkony.....	76
Postup.....	76
Spätná montáž zostavy displeja.....	81
Postup.....	81
Finálne úkony.....	81
Demontáž kábla displeja.....	83
Prípravné úkony.....	83
Postup.....	83
Spätná montáž kábla displeja.....	85
Postup.....	85
Finálne úkony.....	85
Demontáž gumených pätiiek.....	86
Prípravné úkony.....	86
Postup.....	86



Spätná montáž gumených pätiiek.....	88
Postup.....	88
Finálne úkony.....	88
Program nastavenia systému BIOS.....	89
Prehľad systému BIOS.....	89
Otvorenie programu nastavenia systému BIOS.....	89
Vymazanie zabudnutých hesiel.....	90
Prípravné úkony.....	90
Postup.....	90
Finálne úkony.....	91
Vymazanie nastavení CMOS.....	91
Prípravné úkony.....	92
Postup.....	92
Finálne úkony.....	93
Aktualizácia systému BIOS.....	94
Kontrolky diagnostiky systému.....	95
Získavanie pomoci a kontaktovanie spoločnosti Dell.....	97
Zdroje svojpomoci.....	97
Kontaktovanie spoločnosti Dell.....	98

Pred servisným úkonom v počítači


 **POZNÁMKA:** Ilustrácie v tomto dokumente na môžu líšiť od vášho počítača v závislosti od vami objednanej konfigurácie.

Skôr než začnete

- 1 Uložte a zatvorte všetky otvorené súbory a ukončíte všetky otvorené aplikácie.
- 2 Vypnite počítač.

Návod na vypnutie závisí od operačného systému nainštalovaného v počítači.

- Windows 10: Kliknite na tlačidlo **Štart** →  **Napájanie** → **Vypnúť**.
- Windows 8.1: Na obrazovke **Štart** kliknite na ikonu napájania  → **Vypnúť**.
- Windows 7: Kliknite na tlačidlo **Štart** → **Vypnúť**.

 **POZNÁMKA:** Ak používate iný operačný systém, pokyny na vypnutie nájdete v dokumentácii k operačnému systému.

- 3 Odpojte počítač a všetky pripojené zariadenia z elektrických zásuviek.
- 4 Odpojte všetky káble, ako sú telefónne, sieťové a podobné káble, od svojho počítača.
- 5 Odpojte všetky pripojené zariadenia a periférie, ako sú klávesnica, myš, monitor a podobné, od svojho počítača.
- 6 Vyberte všetky pamäťové karty a optické jednotky z počítača, ak sú prítomné.
- 7 Po odpojení počítača stlačte a podržte tlačidlo napájania na 5 sekúnd, aby ste uzemnili systémovú dosku.









 **VAROVANIE:** Položte počítač na rovný, mäkký a čistý povrch, aby sa nepoškriabal displej.

- 8 Položte počítač lícom nadol.

Bezpečnostné pokyny

Dodržiavaním nasledujúcich bezpečnostných pokynov sa vyhnete prípadnému poškodeniu počítača a zaistíte aj svoju osobnú bezpečnosť.



-  **VÝSTRAHA:** Skôr než začnete pracovať vo vnútri počítača, prečítajte si bezpečnostné pokyny dodané s počítačom. Ďalšie bezpečnostné overené postupy nájdete na stránke so zákonnými požiadavkami na adrese www.dell.com/regulatory_compliance.
-  **VÝSTRAHA:** Pred otvorením krytu a panelov počítača odpojte všetky zdroje napájania. Po dokončení práce vnútri počítača znova nainštalujte všetky kryty, panely a skrutky pred tým, než počítač zapojíte do elektrickej zásuvky.
-  **VAROVANIE:** Zabezpečte, aby bola pracovná plocha rovná a čistá, aby sa počítač nepoškodil.
-  **VAROVANIE:** Komponenty a karty uchopte za hrany a nedotýkajte sa kolíkov ani kontaktov, aby ste predišli ich poškodeniu.
-  **VAROVANIE:** Môžete vykonávať iba postupy riešenia problémov a opravy, na ktoré vás oprávňuje dokumentácia k produktu alebo pokyny technickej podpory spoločnosti Dell. Na škody spôsobené opravami, ktoré neboli autorizované spoločnosťou Dell, sa nevzťahuje záruka. Prečítajte si bezpečnostné pokyny priložené k produktu alebo sa nachádzajú na adrese www.dell.com/regulatory_compliance.
-  **VAROVANIE:** Skôr než sa dotknete akéhokoľvek komponentu vo vnútri počítača, uzemnite sa dotykcom nenatretého kovového povrchu, napríklad kovovej zadnej strany počítača. Počas práce sa pravidelne dotýkajte nenatretého kovového povrchu, aby sa rozptýlila statická elektrina, ktorá by mohla poškodiť vnútorné komponenty.
-  **VAROVANIE:** Ak odpájate kábel, potiahnite ho za prípojku alebo pevný ťahací jazýček, ale nie za samotný kábel. Niektoré káble majú konektory s poistnými západkami alebo ručnými skrutkami, ktoré je potrebné uvoľniť pred odpojením kábla. Konektory od seba odpájajte rovným smerom – zabránite tým ohnutiu kolíkov konektora. Počas pripájania káblov sa presvedčite, či sú porty a konektory správne orientované a vyrovnané.
-  **VAROVANIE:** Stlačte a vysuňte všetky karty z čítačky pamäťových kariet.

Odporúčané nástroje

Postupy uvedené v tomto dokumente môžu vyžadovať použitie nasledujúcich nástrojov:

- Krížový skrutkovač
- Plastové páčidlo

Zoznam skrutiek

Komponentový	Prichytené k	Typ skrutky	Množstvo
Výklopný stojan	Zadný kryt	M4X8	2
Stĺpik	Zadný kryt	M4X8	4
Konzola optickej jednotky	Základňa zostavy displeja	M3X5	1
Konzola optickej jednotky	Optická jednotka	M2X2,5	2
Zostava pevného disku	Základňa zostavy displeja	M3X5	1
Konzola pevného disku	Pevný disk	M3X5	3
Štít systémovej dosky	Základňa zostavy displeja	M3X5	4
Konzola karty bezdrôtovej komunikácie	Systémová doska	M2X2,5	1
Ventilátor	Základňa zostavy displeja	M3X5	2
Chladič	Základňa zostavy displeja	M3X5	1
Páska reproduktora	Základňa zostavy displeja	M2X2,5	1
Systémová doska	Základňa zostavy displeja	M3X5	4
upevňovacia konzola VESA	Základňa zostavy displeja	M4X8	4
Základňa zostavy displeja	Zostava displeja	M3X5	19
Gumové nožičky	Rám displeja	M3X5	4



Po dokončení práce v počítači

 **VAROVANIE: Voľné alebo uvoľnené skrutky vo vnútri počítača môžu vážne poškodiť počítač.**

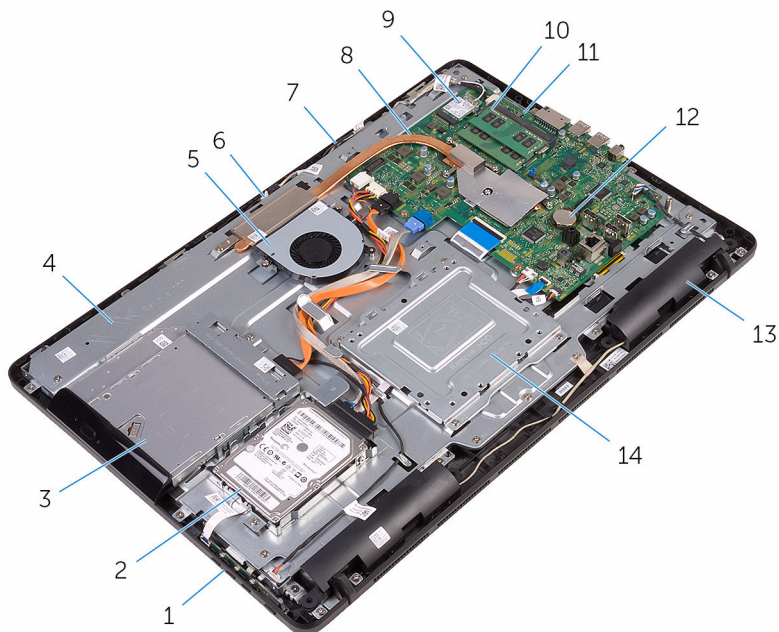
- 1** Zaskrutkujte späť všetky skrutky a skontrolujte, či v počítači nezostali žiadne voľné skrutky.
- 2** Pripojte všetky externé zariadenia, periférie a káble, ktoré ste odpojili pred začatím práce na počítači.
- 3** Zasuňte späť pamäťové karty, disky a ostatné súčasti, ktoré ste odstránili pred začatím práce na počítači.
- 4** Pripojte počítač a všetky pripojené zariadenia k ich elektrickým zásuvkám.
- 5** Zapnite počítač.

Technický prehľad



VÝSTRAHA: Pred prácou vnútri počítača si prečítajte bezpečnostné pokyny, ktoré ste dostali s vaším počítačom, a postupujte podľa pokynov v časti [Pred servisným úkonom v počítači](#). Po dokončení práce v počítači postupujte podľa pokynov v časti [Po dokončení práce v počítači](#). Ďalšie overené postupy týkajúce sa bezpečnosti nájdete na stránke so zákonnými požiadavkami na adrese www.dell.com/regulatory_compliance.

Pohľad do vnútra vášho počítača



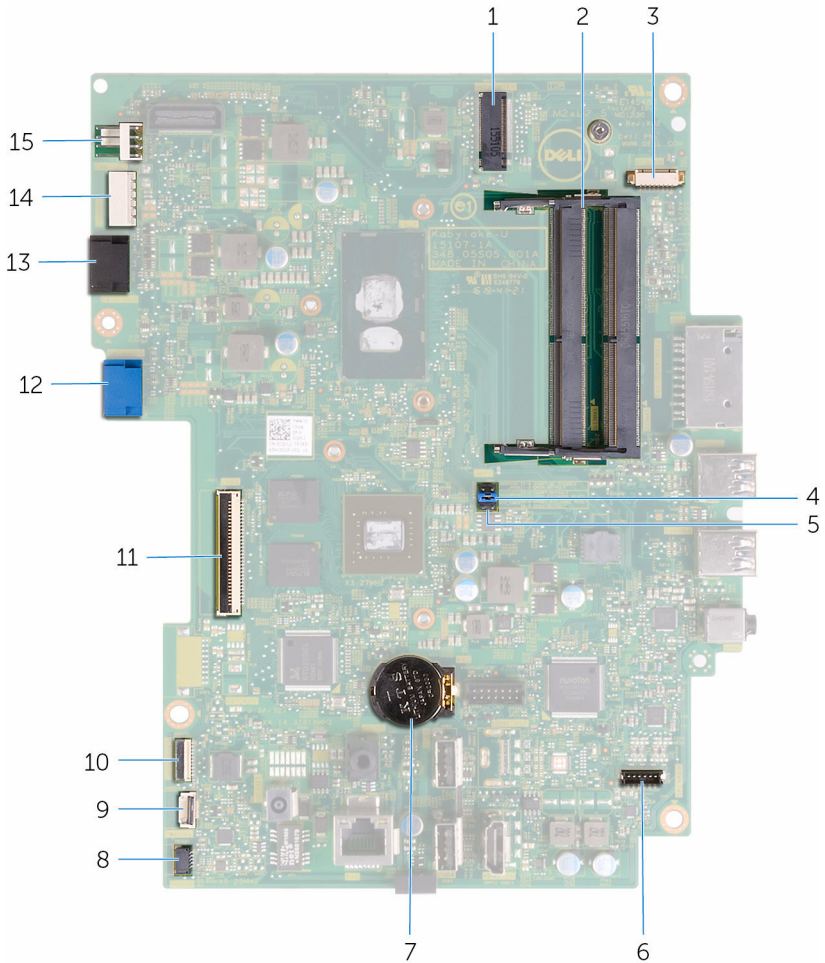
- 1 doska s ovládacími tlačidlami
- 3 zostava optickej jednotky
- 5 ventilátor

- 2 zostava pevného disku
- 4 základňa zostavy displeja
- 6 modul kamery



7	doska mikrofónu	8	chladič
9	karta bezdrôtovej komunikácie	10	pamäťový modul
11	systemová doska	12	gombíková batéria
13	reproduktory (2)	14	upevňovacia konzola VESA

Komponenty systémovej dosky



- | | | | |
|---|--|---|--|
| 1 | zásuvka karty bezdrôtovej komunikácie (NGFF_WI-FI) | 2 | zásuvky pamäťových modulov (2) |
| 3 | konektor kábla kamery (WEBCAM) | 4 | prepojka vymazania CMOS (RTC_RST) |
| 5 | prepojka vymazania hesla (PSWD) | 6 | konektor kábla reproduktora (SPEAKER) |
| 7 | gombíková batéria | 8 | konektor kábla dosky dotykovej obrazovky (TOUCH) |



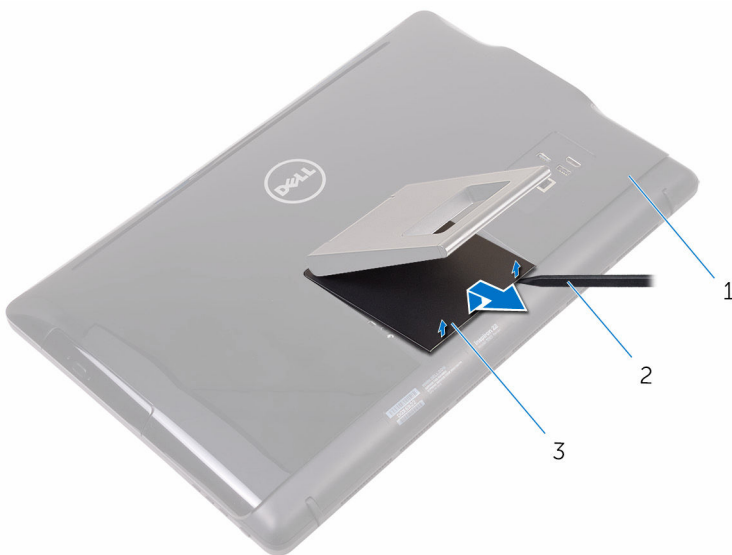
9	konektor kábla dosky s ovládacími tlačídkami	10	konektor napájecího kábla panelu displeje (PWRCN1)
11	konektor kábla displeje	12	konektor datového kábla pevného disku (SATA HDD)
13	konektor kábla optické jednotky (SATA ODD)	14	konektor napájecího kábla pevného disku a optické jednotky (SATAP1)
15	konektor kábla ventilátora (FAN_CPU)		

Demontáž stojana

! **VÝSTRAHA:** Pred prácou vnútri počítača si prečítajte bezpečnostné pokyny, ktoré ste dostali s vaším počítačom, a postupujte podľa pokynov v časti [Pred servisným úkonom v počítači](#). Po dokončení práce v počítači postupujte podľa pokynov v časti [Po dokončení práce v počítači](#). Ďalšie overené postupy týkajúce sa bezpečnosti nájdete na stránke so zákonnými požiadavkami na adrese www.dell.com/regulatory_compliance.

Stojan

- 1 Pomocou plastového páčidla oddelíte kryt stojana od zadného krytu.
- 2 Vysuňte a demontujte kryt stojana zo zadného krytu.



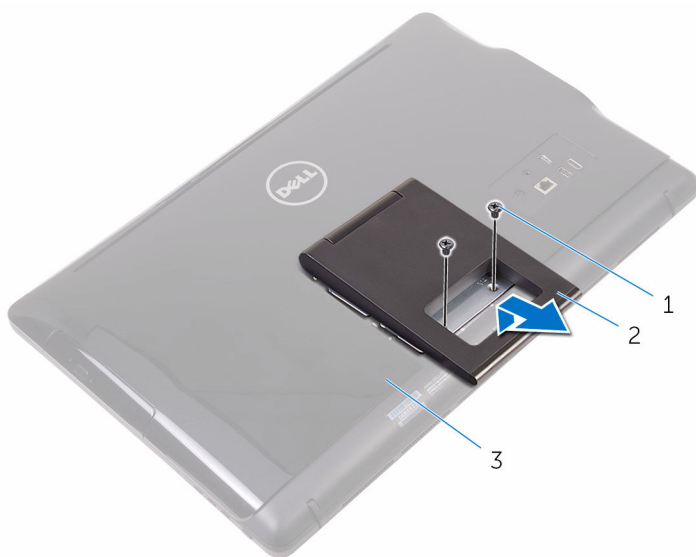
- 1 zadný kryt
3 kryt stojana

- 2 plastové páčidlo

- 3 Zaklapnite stojan a odskrutkujte skrutky, ktoré upevňujú stojan k zadnému krytu.



- 4 Vysuňte a demontujte stojan zo zadného krytu.

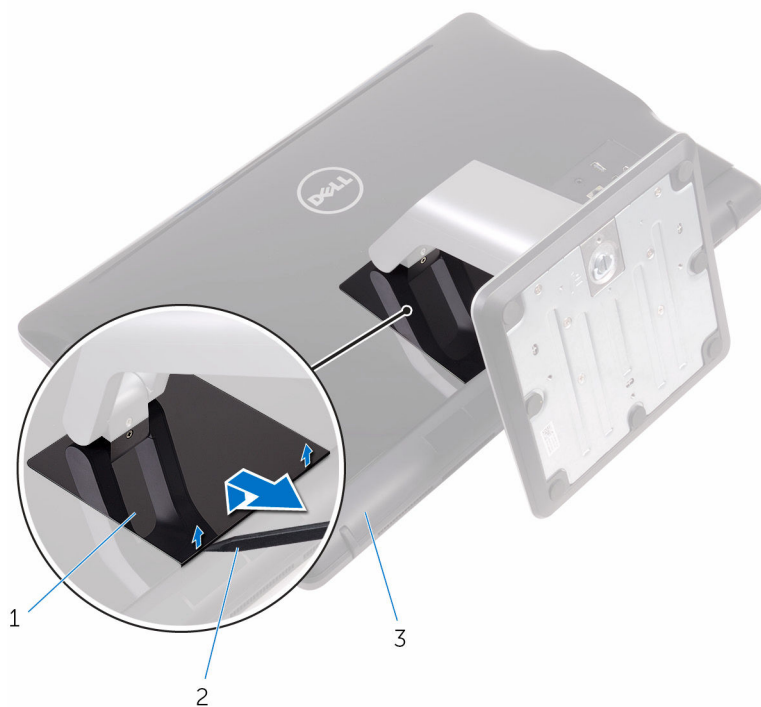


- 1 skrutky (2)
3 zadný kryt

- 2 výklopný stojan

Stípek

- 1 Pomocou plastového páčidla oddel'te kryt stojana od zadného krytu.



1 kryt stojana

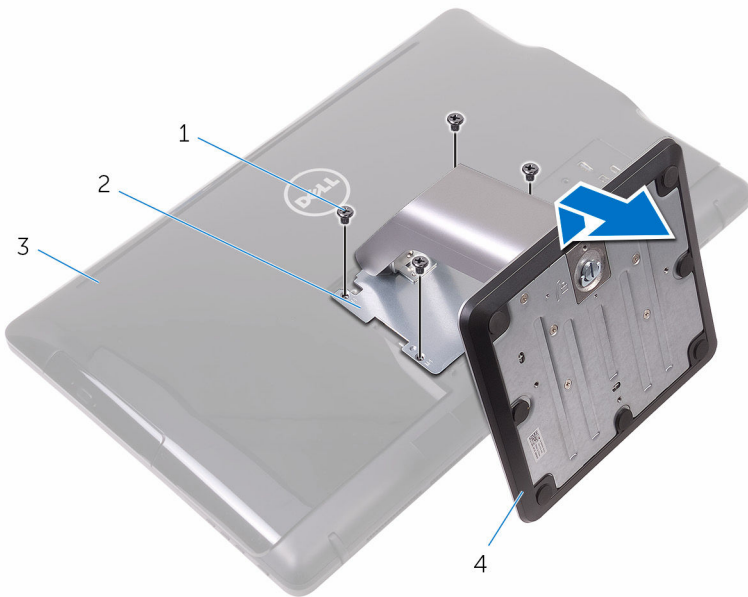
2 plastové páčidlo

3 zadný kryt

- 2 Vyberte skrutky, ktoré držia konzolu podstavca na zadnom kryte.



- 3** Nadvihnite páčku a vysuňte ju zo zadného krytu.



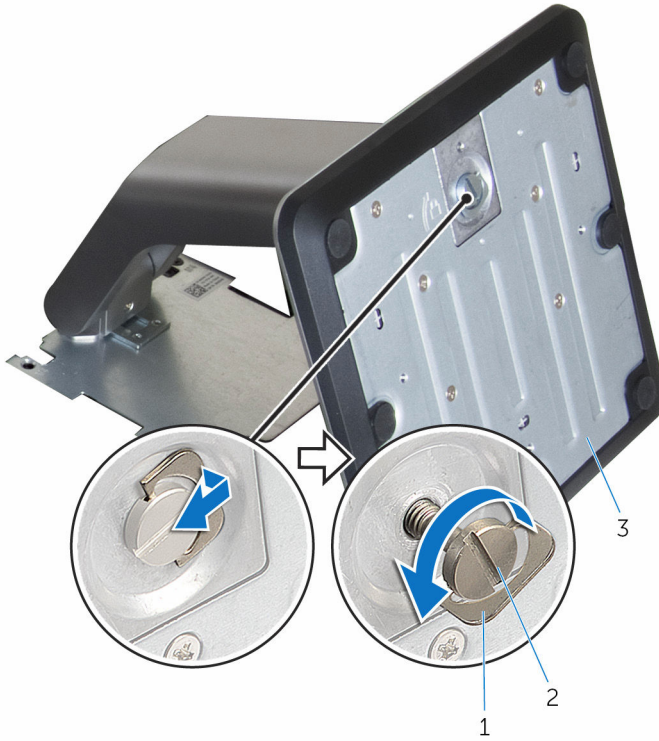
- 1 skrutky (4)
3 zadný kryt

- 2 konzola podstavca
4 podstavec

Postup demontáže nadstavby podstavca zo základne podstavca

- 1** Nadvihnite úchytku skrutky na základni podstavca.

- 2 Pomocou úchytky skrutky povolte ručnú skrutku so zapustenou hlavou, ktorá drží základňu podstavca k nadstavbe podstavca.

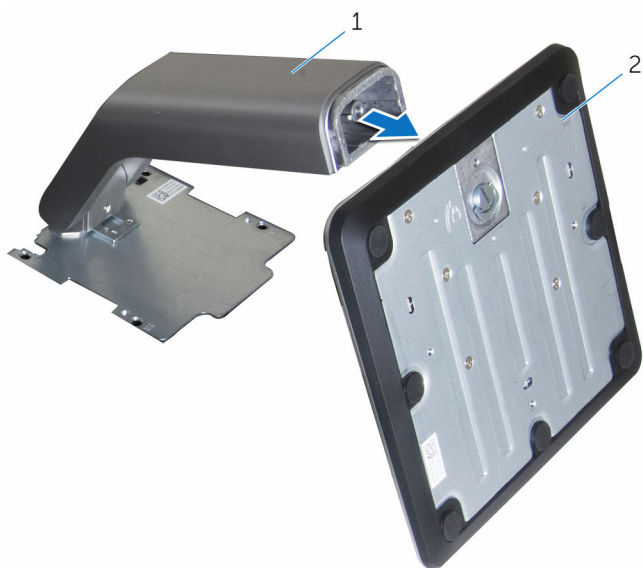


1 úchytka skrutky

2 prichytávacia krídlová matica

3 základňa podstavca

- 3** Vysuňte základňu podstavce z nadstavby podstavce.



1 nadstavba podstavce

2 základňa podstavca

Spätná montáž stojana



VÝSTRAHA: Pred prácou vnútri počítača si prečítajte bezpečnostné pokyny, ktoré ste dostali s vaším počítačom, a postupujte podľa pokynov v časti [Pred servisným úkonom v počítači](#). Po dokončení práce v počítači postupujte podľa pokynov v časti [Po dokončení práce v počítači](#). Ďalšie overené postupy týkajúce sa bezpečnosti nájdete na stránke so zákonnými požiadavkami na adrese www.dell.com/regulatory_compliance.

Stojan

- 1 Zasuňte západky na konzole stojana do otvorov na zadnom kryte.
- 2 Zarovnajte otvory na skrutky na stojane s otvormi na skrutky na zadnom kryte.
- 3 Priskrutkujte skrutky, ktoré upevňujú stojan k zadnému krytu.
- 4 Namontujte späť kryt stojana.

Stípič


- 1 Zasuňte západky na konzole stojana do otvorov na zadnom kryte.
- 2 Zarovnajte otvory na skrutky na stojane s otvormi na skrutky na zadnom kryte.
- 3 Zaskrutkujte späť skrutky, ktoré držia konzolu podstavca na zadnom kryte.
- 4 Namontujte späť kryt stojana.

Postup spätnej montáže nadstavby podstavca na základňu podstavca

- 1 Zasuňte základňu podstavca do otvoru na nadstavbe podstavca.
- 2 Utiahnite skrutku so zapustenou hlavou a sklopte úchytku skrutky k základni podstavca.




Demontáž zadného krytu

 **VÝSTRAHA:** Pred prácou vnútri počítača si prečítajte bezpečnostné pokyny, ktoré ste dostali s vaším počítačom, a postupujte podľa pokynov v časti [Pred servisným úkonom v počítači](#). Po dokončení práce v počítači postupujte podľa pokynov v časti [Po dokončení práce v počítači](#). Ďalšie overené postupy týkajúce sa bezpečnosti nájdete na stránke so zákonnými požiadavkami na adrese www.dell.com/regulatory_compliance.

Prípravné úkony

Demontujte [stojan](#).

Postup

 **VAROVANIE:** Kryt počítača demontujte iba v prípade, že potrebujete vymeniť niektoré hardvérové súčasti alebo chcete do vášho počítača namontovať nové hardvérové súčasti.

- 1 Palcom pritlačte zásuvku na zadný kryt.
- 2 Končekmi prstov vypáčte a uvoľnite západky zo zadného krytu.

- 3** Nadvíhnete zadný kryt zo základne zostavy displeja.



1 zadný kryt

Spätná montáž zadného krytu



VÝSTRAHA: Pred prácou vnútri počítača si prečítajte bezpečnostné pokyny, ktoré ste dostali s vaším počítačom, a postupujte podľa pokynov v časti [Pred servisným úkonom v počítači](#). Po dokončení práce v počítači postupujte podľa pokynov v časti [Po dokončení práce v počítači](#). Ďalšie overené postupy týkajúce sa bezpečnosti nájdete na stránke so zákonnými požiadavkami na adrese www.dell.com/regulatory_compliance.

Postup

Zarovnajzte zarážky na zadnom kryte s otvormi na základni zostavy displeja a zacvaknite zadný kryt na miesto.



POZNÁMKA: Uistite sa, že žiadne káble sa nezachytili medzi zadným krytom a základňou zostavy displeja.

Finálne úkony

Namontujte späť [stojan](#).

Spätná montáž optickej jednotky



VÝSTRAHA: Pred prácou vnútri počítača si prečítajte bezpečnostné pokyny, ktoré ste dostali s vaším počítačom, a postupujte podľa pokynov v časti [Pred servisným úkonom v počítači](#). Po dokončení práce v počítači postupujte podľa pokynov v časti [Po dokončení práce v počítači](#). Ďalšie overené postupy týkajúce sa bezpečnosti nájdete na stránke so zákonnými požiadavkami na adrese www.dell.com/regulatory_compliance.

Prípravné úkony

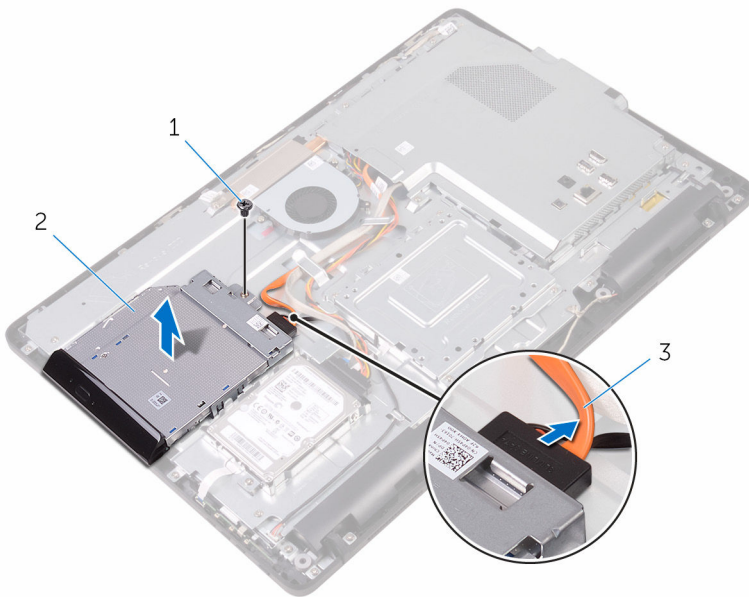
- 1 Demontujte [stojan](#).
- 2 Demontujte [zadný kryt](#).

Postup

- 1 Odpojte kábel optickej jednotky od optickej jednotky.
- 2 Odskrutkujte skrutku, ktorá drží konzolu optickej jednotky na základni zostavy displeja.



- 3** Nadvihnite konzolu optickej jednotky zo základne zostavy displeja.




1 skrutka

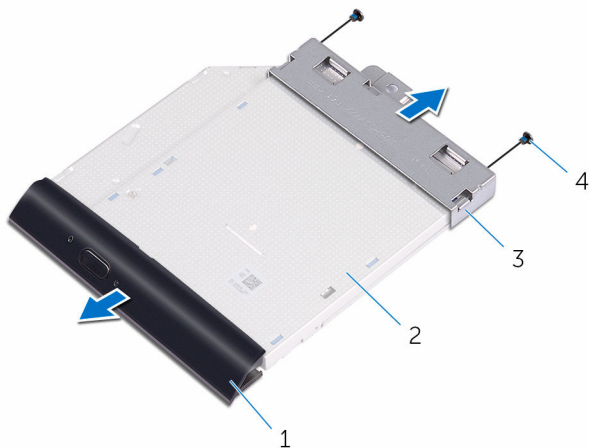
2 optická jednotka

3 kábel optickej jednotky

- 4** Opatrne vytiahnite rám optickej jednotky a odnámte ho z optickej jednotky.
5 Odskrutkujte skrutky, ktoré držia konzolu optickej jednotky na optickej jednotke.

6 Odmontujte konzolu optickej jednotky od optickej jednotky.

 **POZNÁMKA:** Poznačte si orientáciu konzoly optickej jednotky, aby ste ju mohli správne nasadiť.




1 rám optickej jednotky

2 optická jednotka


3 konzola optickej jednotky

4 skrutky (2)

Demontáž optickej jednotky

 **VÝSTRAHA:** Pred prácou vnútri počítača si prečítajte bezpečnostné pokyny, ktoré ste dostali s vaším počítačom, a postupujte podľa pokynov v časti [Pred servisným úkonom v počítači](#). Po dokončení práce v počítači postupujte podľa pokynov v časti [Po dokončení práce v počítači](#). Ďalšie overené postupy týkajúce sa bezpečnosti nájdete na stránke so zákonnými požiadavkami na adrese www.dell.com/regulatory_compliance.


Postup

- 1 Zarovnajte otvory pre skrutky na konzole optickej jednotky s otvormi pre skrutky na optickej jednotke.
 -  **POZNÁMKA:** Konzolu optickej jednotky musíte zarovnať správne, aby bola optická jednotka správne pripevnená k počítaču. Správnu orientáciu zistíte z kroku 6 v postupe „[Demontáž optickej jednotky](#)“.
- 2 Zaskrutkujte späť skrutky, ktoré pripevňujú konzolu optickej jednotky k optickej jednotke.
- 3 Opatrne zatlačte rám optickej jednotky do optickej jednotky.
- 4 Umiestnite konzolu optickej jednotky na základňu zostavy displeja.
- 5 Zaskrutkujte späť skrutku, ktorá drží konzolu optickej jednotky na základni zostavy displeja.
- 6 Zapojte kábel optickej jednotky do optickej jednotky.

Finálne úkony

- 1 Namontujte späť [zadný kryt](#).
- 2 Namontujte späť [stojač](#).

Demontáž pevného disku

 **VÝSTRAHA:** Pred prácou vnútri počítača si prečítajte bezpečnostné pokyny, ktoré ste dostali s vaším počítačom, a postupujte podľa pokynov v časti [Pred servisným úkonom v počítači](#). Po dokončení práce v počítači postupujte podľa pokynov v časti [Po dokončení práce v počítači](#). Ďalšie overené postupy týkajúce sa bezpečnosti nájdete na stránke so zákonnými požiadavkami na adrese www.dell.com/regulatory_compliance.

 **VAROVANIE:** Pevné disky sú krehké. Počas manipulácie s pevným diskom buďte opatrní.

 **VAROVANIE:** Nedemontujte pevný disk, ak je počítač v režime spánku alebo je zapnutý, aby nedošlo k strate údajov.

Prípravné úkony

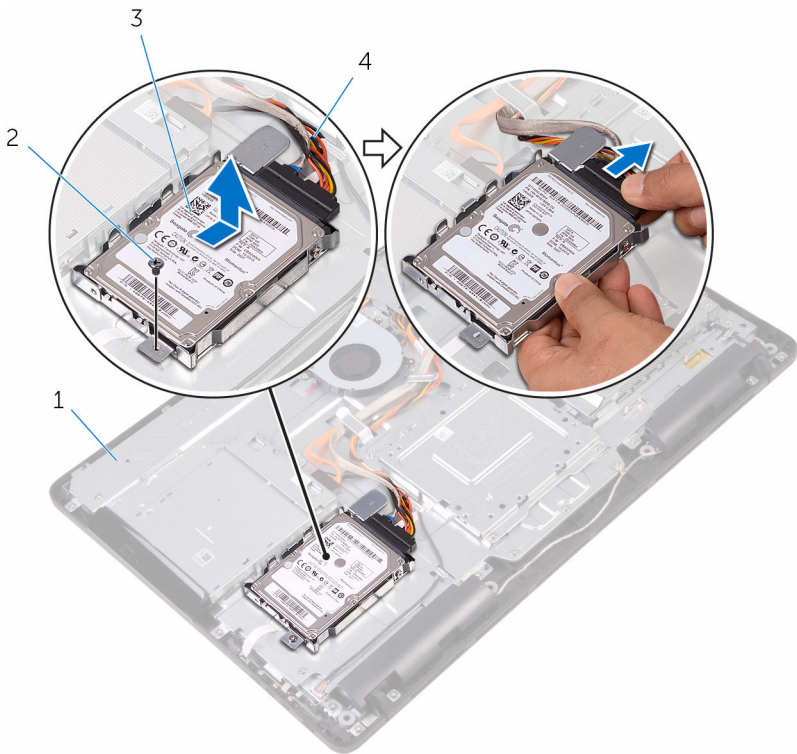
- 1 Demontujte [stojan](#).
- 2 Demontujte [zadný kryt](#).

Postup

- 1 Odpojte kábel pevného disku od pevného disku.
- 2 Odskrutkujte skrutku, ktorá drží zostavu pevného disku na základni zostavy displeja.
- 3 Posúvajte zostavu pevného disku, kým sa istiace západky neuvoľnia z otvorov na základni zostavy displeja.



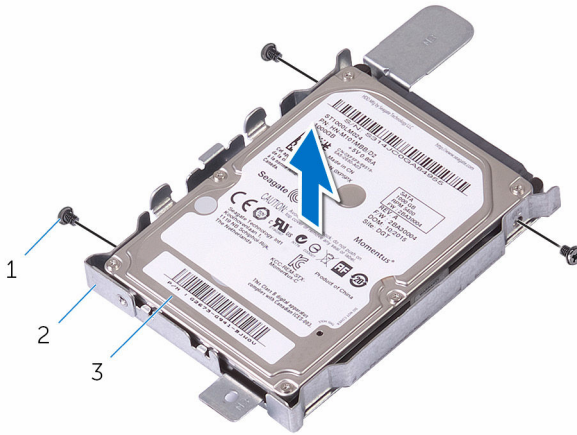
- 4** Nadvihnite zostavu pevného disku zo základne zostavy displeja.



- | | | | |
|---|---------------------------|---|---------------------|
| 1 | základňa zostavy displeja | 2 | skrutka |
| 3 | zostava pevného disku | 4 | kábel pevného disku |

- 5** Vyberte skrutky, ktoré upevňujú konzolu pevného disku k pevnému disku.

6 Vyberte pevný disk z konzoly pevného disku.



1 skrutky (3)

2 konzola pevného disku

3 pevný disk

Spätná montáž pevného disku



VÝSTRAHA: Pred prácou vnútri počítača si prečítajte bezpečnostné pokyny, ktoré ste dostali s vaším počítačom, a postupujte podľa pokynov v časti [Pred servisným úkonom v počítači](#). Po dokončení práce v počítači postupujte podľa pokynov v časti [Po dokončení práce v počítači](#). Ďalšie overené postupy týkajúce sa bezpečnosti nájdete na stránke so zákonnými požiadavkami na adrese www.dell.com/regulatory_compliance.



VAROVANIE: Pevné disky sú krehké. Počas manipulácie s pevným diskom buďte opatrní.

Postup

- 1 Zarovnajte otvory pre skrutky na pevnom disku s otvormi pre skrutky na konzole pevného disku.
- 2 Zaskrutkujte skrutky, ktoré upevňujú konzolu pevného disku k pevnému disku.
- 3 Zarovnajte západky na zostave pevného disku s otvormi na základni zostavy displeja.
- 4 Zasuňte istiace západky na zostave pevného disku do otvorov na základni zostavy displeja.
- 5 Priskrutkujte späť skrutku, ktorá upevňuje zostavu pevného disku k základni zostavy displeja.
- 6 Pripojte kábel pevného disku k pevnému disku.

Finálne úkony

- 1 Namontujte späť [zadný kryt](#).
- 2 Namontujte späť [stojan](#).

Demontáž štítu systémovej dosky



VÝSTRAHA: Pred prácou vnútri počítača si prečítajte bezpečnostné pokyny, ktoré ste dostali s vaším počítačom, a postupujte podľa pokynov v časti [Pred servisným úkonom v počítači](#). Po dokončení práce v počítači postupujte podľa pokynov v časti [Po dokončení práce v počítači](#). Ďalšie overené postupy týkajúce sa bezpečnosti nájdete na stránke so zákonnými požiadavkami na adrese www.dell.com/regulatory_compliance.

Prípravné úkony

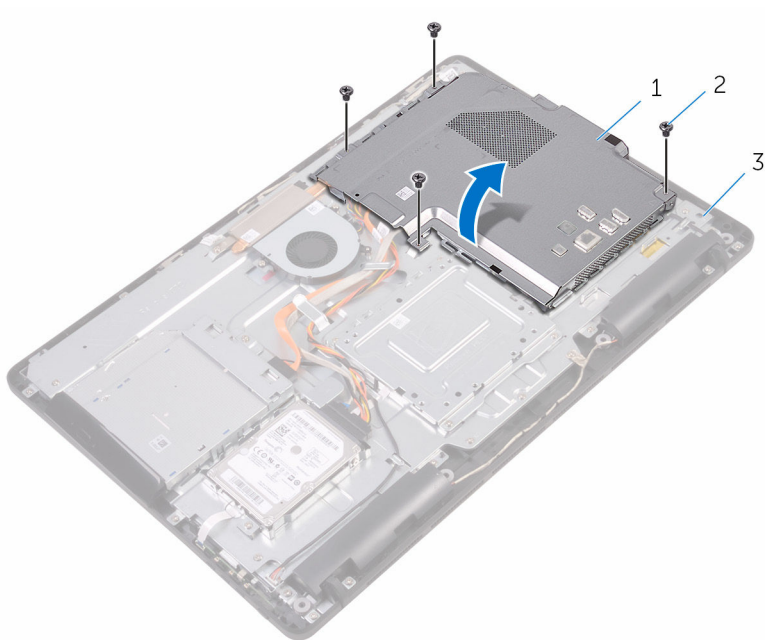
- 1 Demontujte [stojan](#).
- 2 Demontujte [zadný kryt](#).

Postup

- 1 Odskrutkujte skrutky, ktoré upevňujú štít systémovej dosky k základni zostavy displeja.



- 2 Oddel'te štít systémovej dosky od základne zostavy displeja.



1 štít systémovej dosky

2 skrutky (4)

3 základňa zostavy displeja

Spätná montáž štítu systémovej dosky



VÝSTRAHA: Pred prácou vnútri počítača si prečítajte bezpečnostné pokyny, ktoré ste dostali s vaším počítačom, a postupujte podľa pokynov v časti [Pred servisným úkonom v počítači](#). Po dokončení práce v počítači postupujte podľa pokynov v časti [Po dokončení práce v počítači](#). Ďalšie overené postupy týkajúce sa bezpečnosti nájdete na stránke so zákonnými požiadavkami na adrese www.dell.com/regulatory_compliance.

Postup

- 1 Zarovnajte otvory na štíte systémovej dosky s portami na systémovej doske a umiestnite štít systémovej dosky na základňu zostavy displeja.
- 2 Zarovnajte otvory na skrutky na štíte systémovej dosky s otvormi na skrutky v základni zostavy displeja.
- 3 Priskrutkujte späť skrutky, ktoré upevňujú štít systémovej dosky k základni zostavy displeja.

Finálne úkony

- 1 Namontujte späť [zadný kryt](#).
- 2 Namontujte späť [stojan](#).



Demontáž pamäťového modulu



VÝSTRAHA: Pred prácou vnútri počítača si prečítajte bezpečnostné pokyny, ktoré ste dostali s vaším počítačom, a postupujte podľa pokynov v časti [Pred servisným úkonom v počítači](#). Po dokončení práce v počítači postupujte podľa pokynov v časti [Po dokončení práce v počítači](#). Ďalšie overené postupy týkajúce sa bezpečnosti nájdete na stránke so zákonnými požiadavkami na adrese www.dell.com/regulatory_compliance.

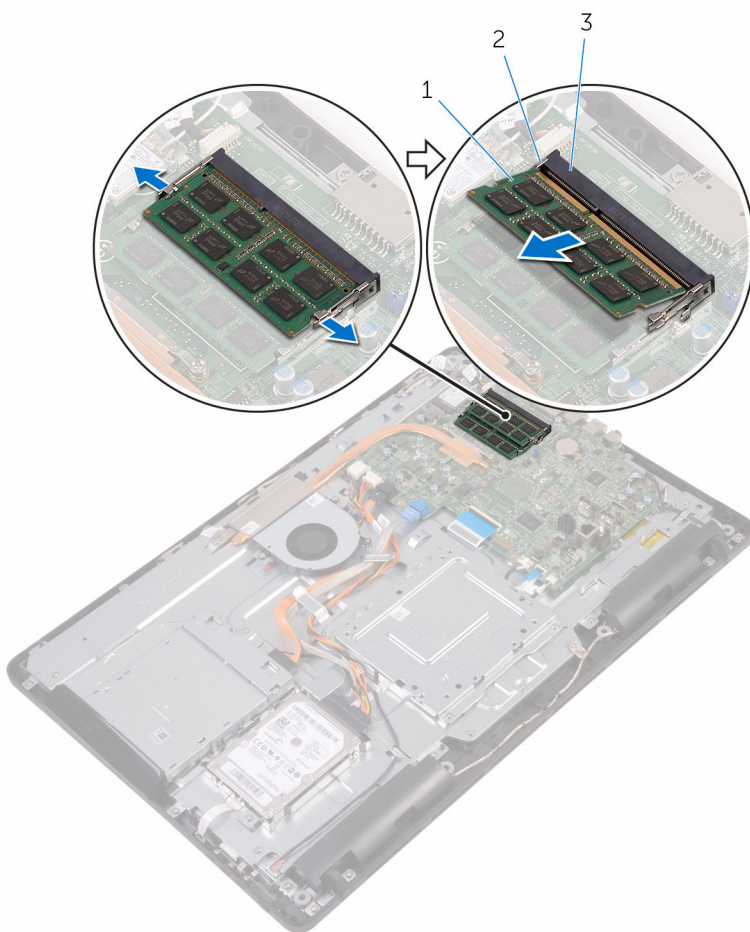
Prípravné úkony

- 1 Demontujte [stojan](#).
- 2 Demontujte [zadný kryt](#).
- 3 Demontujte [štít systémovej dosky](#).

Postup

- 1 Končekmi prstov roztiahnite zaistovacie svorky na každej strane zásuvky pamäťového modulu, až kým pamäťový modul nevyskočí von.

2 Posuňte a vyberte pamäťový modul zo slotu pamäťového modulu.



1 pamäťový modul
3 slot pamäťového modulu

2 zaistovacie svorky (2)

Spätná montáž pamäťového modulu




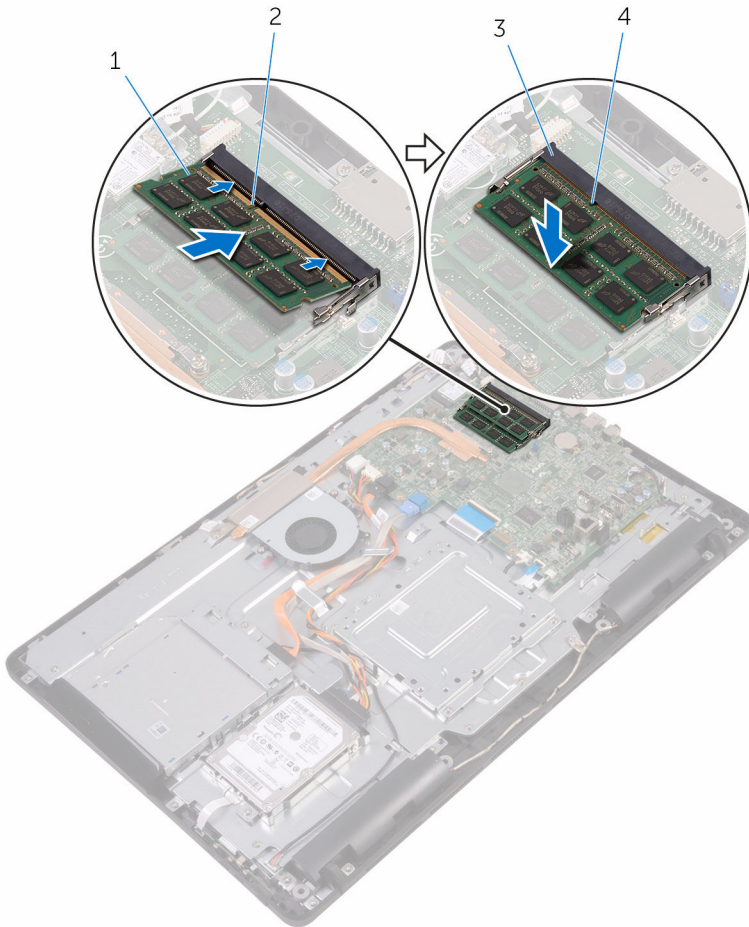
VÝSTRAHA: Pred prácou vnútri počítača si prečítajte bezpečnostné pokyny, ktoré ste dostali s vaším počítačom, a postupujte podľa pokynov v časti [Pred servisným úkonom v počítači](#). Po dokončení práce v počítači postupujte podľa pokynov v časti [Po dokončení práce v počítači](#). Ďalšie overené postupy týkajúce sa bezpečnosti nájdete na stránke so zákonnými požiadavkami na adrese www.dell.com/regulatory_compliance.

Postup

- 1 Zarovnajete drážku pamäťového modulu so západkou na zásuvke pamäťového modulu.

- 2 Zasuňte pevne pamäťový modul do zásuvky pod daným uhlom a potom ho zatlačte smerom nadol, až kým s cvaknutím nezapadne na miesto.

 **POZNÁMKA:** Ak nepočujete cvaknutie, vyberte pamäťový modul a znova ho nainštalujte.



- 1 pamäťový modul
3 slot pamäťového modulu

- 2 zárez
4 západka

Finálne úkony

- 1 Namontujte späť [štít systémovej dosky](#).
- 2 Namontujte späť [zadný kryt](#).
- 3 Namontujte späť [stojan](#).

Demontáž karty bezdrôtovej komunikácie



VÝSTRAHA: Pred prácou vnútri počítača si prečítajte bezpečnostné pokyny, ktoré ste dostali s vaším počítačom, a postupujte podľa pokynov v časti [Pred servisným úkonom v počítači](#). Po dokončení práce v počítači postupujte podľa pokynov v časti [Po dokončení práce v počítači](#). Ďalšie overené postupy týkajúce sa bezpečnosti nájdete na stránke so zákonnými požiadavkami na adrese www.dell.com/regulatory_compliance.

Prípravné úkony

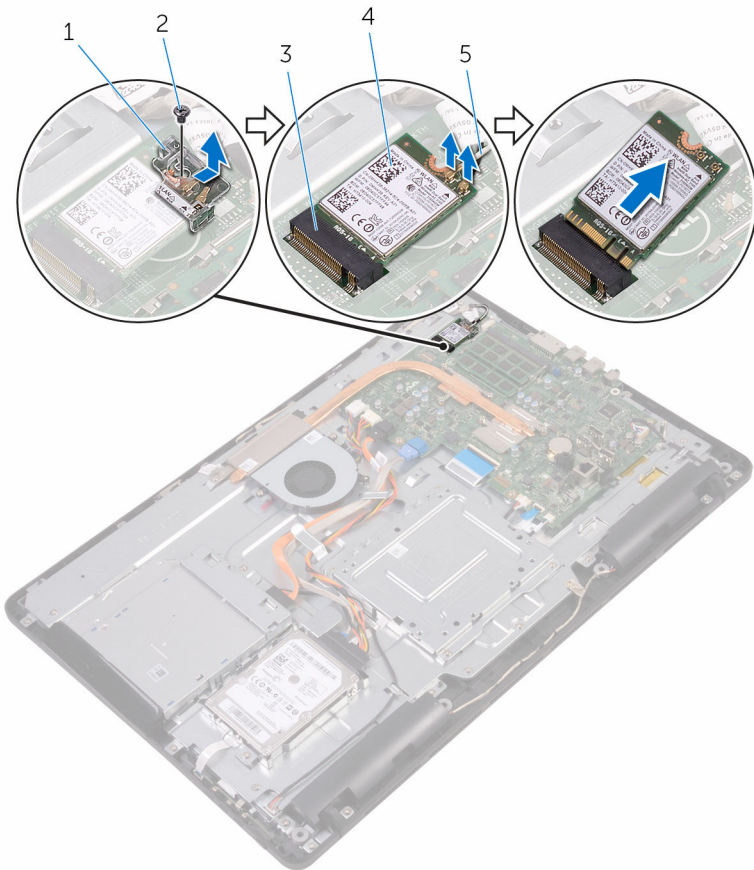
- 1 Demontujte [stojan](#).
- 2 Demontujte [zadný kryt](#).
- 3 Demontujte [štít systémovej dosky](#).

Postup

- 1 Odskrutkujte skrutku, ktorá drží konzolu karty bezdrôtovej komunikácie a kartu bezdrôtovej komunikácie na systémovej doske.
- 2 Odsuňte konzolu karty bezdrôtovej komunikácie z karty bezdrôtovej komunikácie.
- 3 Odpojte anténne káble od bezdrôtovej karty.



- 4 Vysuňte kartu bezdrôtovej komunikácie zo zásuvky karty bezdrôtovej komunikácie.



- | | | | |
|---|---------------------------------------|---|-------------------------------|
| 1 | konzola karty bezdrôtovej komunikácie | 2 | skrutka |
| 3 | zásuvka karty bezdrôtovej komunikácie | 4 | karta bezdrôtovej komunikácie |
| 5 | anténne káble | | |

Spätná montáž karty bezdrôtovej komunikácie



VÝSTRAHA: Pred prácou vnútri počítača si prečítajte bezpečnostné pokyny, ktoré ste dostali s vaším počítačom, a postupujte podľa pokynov v časti [Pred servisným úkonom v počítači](#). Po dokončení práce v počítači postupujte podľa pokynov v časti [Po dokončení práce v počítači](#). Ďalšie overené postupy týkajúce sa bezpečnosti nájdete na stránke so zákonnými požiadavkami na adrese www.dell.com/regulatory_compliance.

Postup

- 1 Zarovnajete drážku na bezdrôtovej karte so západkou na zásuvke karty bezdrôtovej komunikácie.
- 2 Zasuňte kartu bezdrôtovej komunikácie do zásuvky karty bezdrôtovej komunikácie.
- 3 Pripojte anténne káble ku karte bezdrôtovej komunikácie.
V nasledujúcej tabuľke nájdete farebnú schému anténnych káblov pre kartu bezdrôtovej komunikácie podporovanú vaším počítačom:

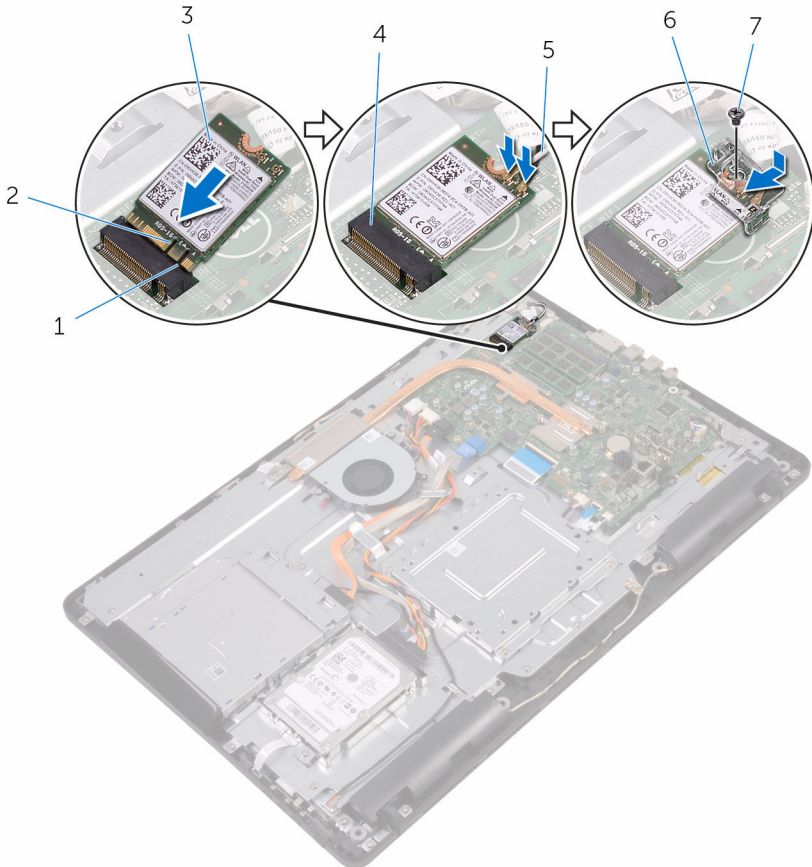
Konektory na karte bezdrôtovej komunikácie	Farba anténneho kábla
--	-----------------------

Hlavný (biely trojuholník)	Biela
Doplňkový (čierny trojuholník)	Čierna

- 4 Pritlačte opačný koniec karty bezdrôtovej komunikácie a zarovnajete otvor na skrutku na konzole karty bezdrôtovej komunikácie a karte bezdrôtovej komunikácie s otvorom na skrutku na systémovej doske.



- 5 Zaskrutkujte skrutku, ktorá drží konzolu bezdrôtovej karty a bezdrôtovú kartu na systémovej doske.



- | | | | |
|---|-------------------------------|---|---------------------------------------|
| 1 | západka | 2 | zárez |
| 3 | karta bezdrôtovej komunikácie | 4 | zásuvka karty bezdrôtovej komunikácie |
| 5 | anténne káble | 6 | konzola karty bezdrôtovej komunikácie |
| 7 | skrutka | | |

Finálne úkony

- 1 Namontujte späť [štít systémovej dosky](#).
- 2 Namontujte späť [zadný kryt](#).
- 3 Namontujte späť [stojan](#).



Demontáž dosky s ovládacími tlačídkami



VÝSTRAHA: Před pracou vnútri počítača si prečítajte bezpečnostné pokyny, ktoré ste dostali s vaším počítačom, a postupujte podľa pokynov v časti [Pred servisným úkonom v počítači](#). Po dokončení práce v počítači postupujte podľa pokynov v časti [Po dokončení práce v počítači](#). Ďalšie overené postupy týkajúce sa bezpečnosti nájdete na stránke so zákonnými požiadavkami na adrese www.dell.com/regulatory_compliance.

Prípravné úkony

- 1 Demontujte [stojan](#).
- 2 Demontujte [zadný kryt](#).

Postup

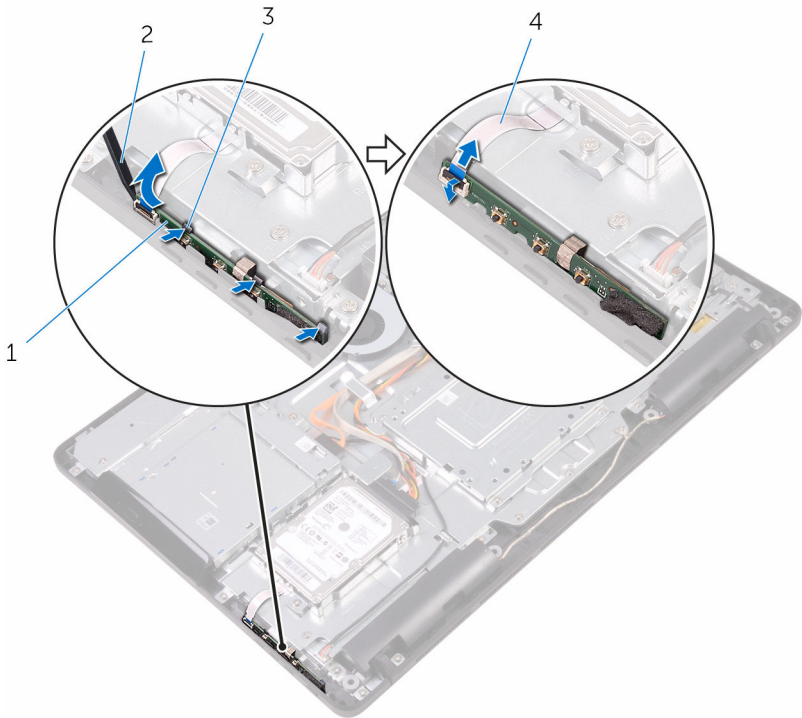
- 1 Pomocou plastového páčidla zatlačte na istiace spony na zásuvke dosky s ovládacími tlačídkami.



POZNÁMKA: Zapamätajte si orientáciu dosky s ovládacími tlačídkami, aby ste ju mohli správne nasadiť.

- 2 Stlačte istiace spony a nadvihnite dosku s ovládacími tlačídkami zo základne zostavy displeja.

- 3** Uvolníte západku a odpojíte kábel dosky s ovládacími tlačítkami od dosky s ovládacími tlačítkami.



- 1 doska s ovládacími tlačítkami
3 istiace spony (3)


- 2 plastové páčidlo
4 kábel dosky s ovládacími tlačítkami

Spätná montáž dosky s ovládacími tlačidlami



VÝSTRAHA: Pred prácou vnútri počítača si prečítajte bezpečnostné pokyny, ktoré ste dostali s vaším počítačom, a postupujte podľa pokynov v časti [Pred servisným úkonom v počítači](#). Po dokončení práce v počítači postupujte podľa pokynov v časti [Po dokončení práce v počítači](#). Ďalšie overené postupy týkajúce sa bezpečnosti nájdete na stránke so zákonnými požiadavkami na adrese www.dell.com/regulatory_compliance.


Postup

- 1 Zasuňte kábel dosky s ovládacími tlačidlami do konektora na doske s ovládacími tlačidlami a zaistite západku, aby ste upevnili kábel.
 **POZNÁMKA:** Dosku s ovládacími tlačidlami musíte zarovnať správne, aby bola správne pripevnená k základni zostavy displeja. Správnu orientáciu zistíte z kroku 1 návodu „[Demontáž dosky s ovládacími tlačidlami](#)“.
- 2 Zasúvajte dosku s ovládacími tlačidlami do otvoru na základni zostavy displeja, až kým ju zaistovacie svorky neuchytia na mieste.

Finálne úkony

- 1 Namontujte späť [zadný kryt](#).
- 2 Namontujte späť [stojan](#).

Demontáž mikrofónu

 **VÝSTRAHA:** Pred prácou vnútri počítača si prečítajte bezpečnostné pokyny, ktoré ste dostali s vaším počítačom, a postupujte podľa pokynov v časti [Pred servisným úkonom v počítači](#). Po dokončení práce v počítači postupujte podľa pokynov v časti [Po dokončení práce v počítači](#). Ďalšie overené postupy týkajúce sa bezpečnosti nájdete na stránke so zákonnými požiadavkami na adrese www.dell.com/regulatory_compliance.

Prípravné úkony

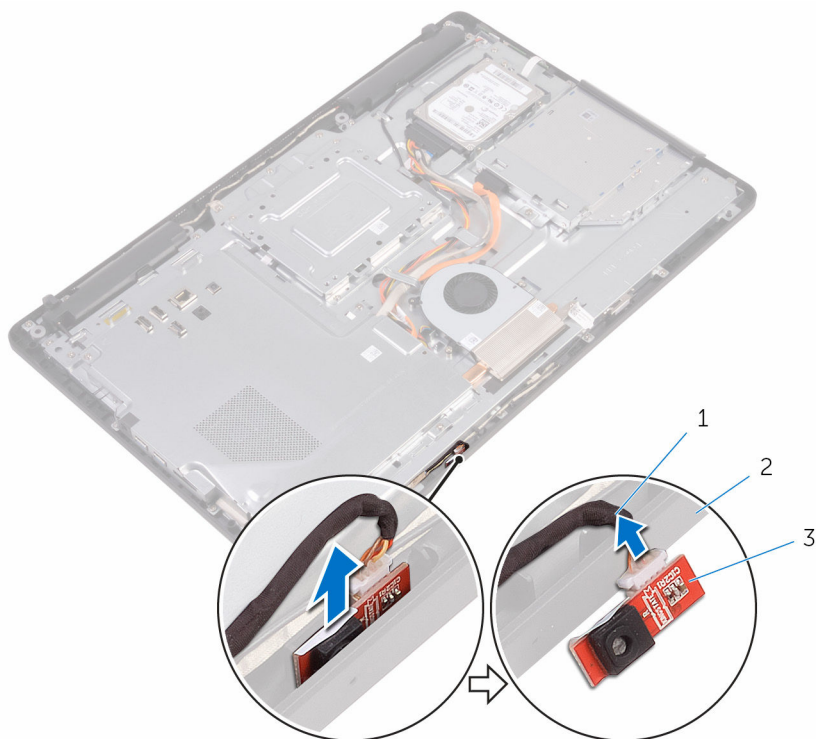
- 1 Demontujte [stojan](#).
- 2 Demontujte [zadný kryt](#).

Postup

- 1 Oddel'te modul mikrofónu od základne zostavy displeja.



- 2 Odpojte kábel mikrofónu od modulu mikrofónu.



- 1 kábel mikrofónu
3 modul mikrofónu

- 2 základňa zostavy displeja

Spätná montáž mikrofónu



VÝSTRAHA: Pred prácou vnútri počítača si prečítajte bezpečnostné pokyny, ktoré ste dostali s vaším počítačom, a postupujte podľa pokynov v časti [Pred servisným úkonom v počítači](#). Po dokončení práce v počítači postupujte podľa pokynov v časti [Po dokončení práce v počítači](#). Ďalšie overené postupy týkajúce sa bezpečnosti nájdete na stránke so zákonnými požiadavkami na adrese www.dell.com/regulatory_compliance.

Postup


- 1 Pripojte kábel mikrofónu k modulu mikrofónu.
- 2 Zasuňte modul mikrofónu do otvoru v základni zostavy displeja.

Finálne úkony


- 1 Namontujte späť [zadný kryt](#).
- 2 Namontujte späť [stojan](#).



Demontáž kamery

 **VÝSTRAHA:** Pred prácou vnútri počítača si prečítajte bezpečnostné pokyny, ktoré ste dostali s vaším počítačom, a postupujte podľa pokynov v časti [Pred servisným úkonom v počítači](#). Po dokončení práce v počítači postupujte podľa pokynov v časti [Po dokončení práce v počítači](#). Ďalšie overené postupy týkajúce sa bezpečnosti nájdete na stránke so zákonnými požiadavkami na adrese www.dell.com/regulatory_compliance.

Prípravné úkony

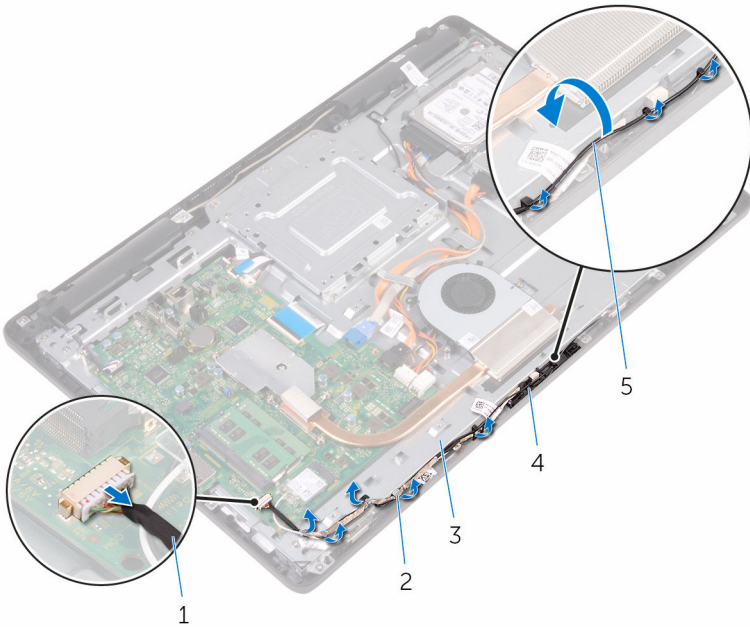
 **POZNÁMKA:** Táto kapitola sa vzťahuje iba na systémy s displejom s dotykovou obrazovkou. Ak vlastníte systém s displejom bez dotykovej obrazovky, mikrofóny sú integrované v zostave kamery.

- 1 Demontujte [stojan](#).
- 2 Demontujte [zadný kryt](#).

Postup

- 1 Odpojte kábel kamery a kábel antény zo systémovej dosky.

2 Poznačte si trasu kábla kamery a kábla antény a vyberte ho z vodiacich úchytiek.



1 kábel kamery

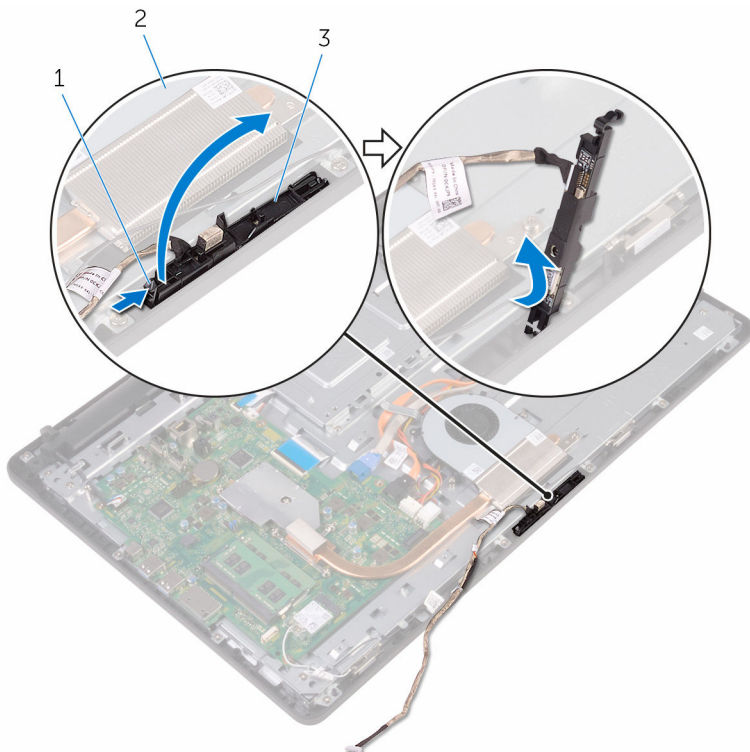
3 základňa zostavy displeja

5 anténny kábel

2 vodiace úchytky

4 rám kamery

- 3** Zatlačte zaistovaci svorku a uvoľnite rám kamery zo západky na základni zostavy displeja. Následne ho nadvihnite.

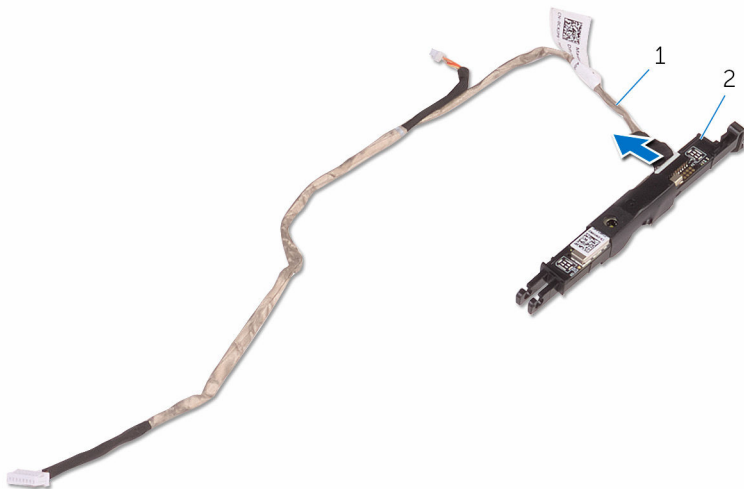


- 1 zaistovacia svorka
3 rám kamery

- 2 základňa zostavy displeja

- 4** Otočte kameru.

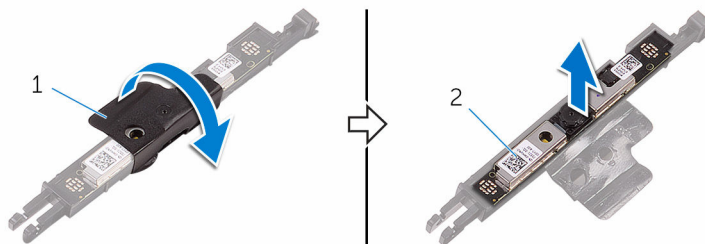
5 Vyberte kábel kamery zo západky na zadnej strane rámu kamery.



1 kábel kamery

2 rám kamery

6 Odlepte kameru z rámu kamery a potom ju z neho zdvihnite.



1 rám kamery

2 kamera

Spätná montáž kamery



VÝSTRAHA: Pred prácou vnútri počítača si prečítajte bezpečnostné pokyny, ktoré ste dostali s vaším počítačom, a postupujte podľa pokynov v časti [Pred servisným úkonom v počítači](#). Po dokončení práce v počítači postupujte podľa pokynov v časti [Po dokončení práce v počítači](#). Ďalšie overené postupy týkajúce sa bezpečnosti nájdete na stránke so zákonnými požiadavkami na adrese www.dell.com/regulatory_compliance.


Postup

- 1 Kameru umiestnite na rám kamery a potom ju upevnite.
- 2 Pripojte kábel kamery k modulu kamery.
- 3 Zatlačte rám kamery nadol do zásuvky na základni zostavy displeja, až kým nezapadne na svoje miesto.
- 4 Umiestnite kábel kamery a kábel antény do vodiacich úchytiakov na základni zostavy displeja.
- 5 Pripojte kábel kamery a kábel antény k systémovej doske.

Finálne úkony

- 1 Namontujte späť [zadný kryt](#).
- 2 Namontujte späť [stojan](#).

Demontáž gombíkovej batérie

 **VÝSTRAHA:** Pred prácou vnútri počítača si prečítajte bezpečnostné pokyny, ktoré ste dostali s vaším počítačom, a postupujte podľa pokynov v časti [Pred servisným úkonom v počítači](#). Po dokončení práce v počítači postupujte podľa pokynov v časti [Po dokončení práce v počítači](#). Ďalšie overené postupy týkajúce sa bezpečnosti nájdete na stránke so zákonnými požiadavkami na adrese www.dell.com/regulatory_compliance.

 **VAROVANIE:** Ak sa vyberie gombíková batéria, obnovia sa predvolené nastavenia programu na nastavovanie BIOS. Odporúčame, aby ste si pred vybratím gombíkovej batérie poznamenali nastavenia programu na nastavovanie BIOS.

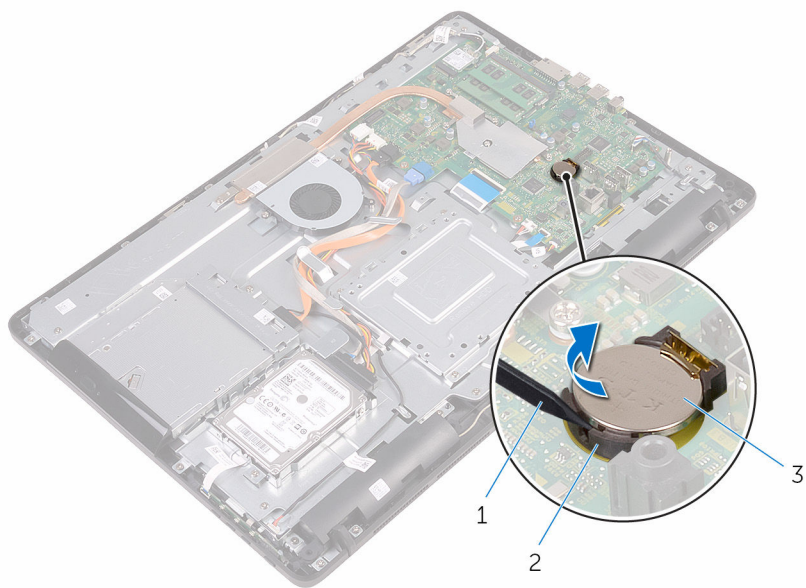
Prípravné úkony

- 1 Demontujte [stojan](#).
- 2 Demontujte [zadný kryt](#).
- 3 Demontujte [štít systémovej dosky](#).

Postup

Na jemné vypáčenie gombíkovej batérie z objímky batérie na systémovej doske použite plastové páčidlo.





- 1 plastové páčidlo
- 3 gombíková batéria

- 2 objímka batérie

Spätná montáž gombíkovej batérie



VÝSTRAHA: Pred prácou vnútri počítača si prečítajte bezpečnostné pokyny, ktoré ste dostali s vaším počítačom, a postupujte podľa pokynov v časti [Pred servisným úkonom v počítači](#). Po dokončení práce v počítači postupujte podľa pokynov v časti [Po dokončení práce v počítači](#). Ďalšie overené postupy týkajúce sa bezpečnosti nájdete na stránke so zákonnými požiadavkami na adrese www.dell.com/regulatory_compliance.

Postup

Vložte gombíkovú batériu kladnou stranou nahor do objímky batérie a zatlačte ju na jej pôvodné miesto.

Finálne úkony

- 1 Namontujte späť [štít systémovej dosky](#).
- 2 Namontujte späť [zadný kryt](#).
- 3 Namontujte späť [stojan](#).



Demontáž ventilátora



VÝSTRAHA: Pred prácou vnútri počítača si prečítajte bezpečnostné pokyny, ktoré ste dostali s vaším počítačom, a postupujte podľa pokynov v časti [Pred servisným úkonom v počítači](#). Po dokončení práce v počítači postupujte podľa pokynov v časti [Po dokončení práce v počítači](#). Ďalšie overené postupy týkajúce sa bezpečnosti nájdete na stránke so zákonnými požiadavkami na adrese www.dell.com/regulatory_compliance.

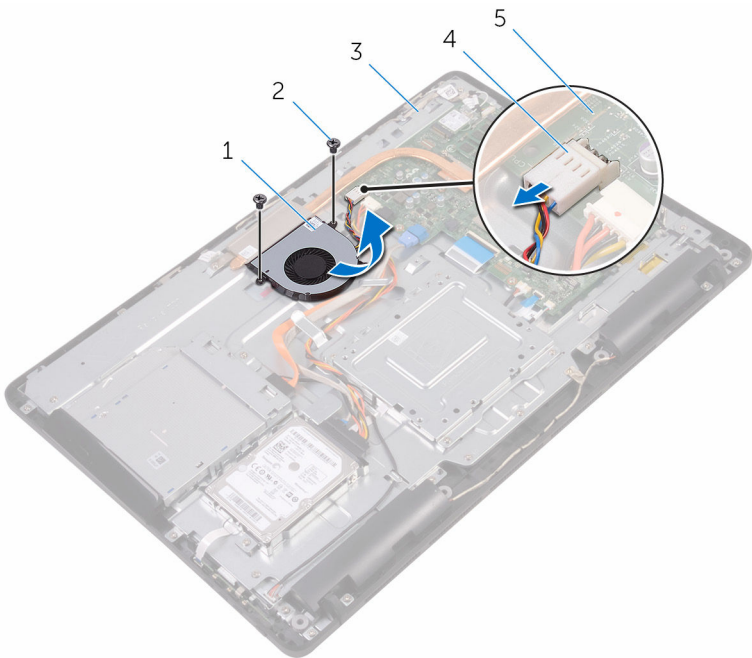
Prípravné úkony

- 1 Demontujte [stojan](#).
- 2 Demontujte [zadný kryt](#).
- 3 Demontujte [štít systémovej dosky](#).

Postup

- 1 Odpojte kábel ventilátora od systémovej dosky.
- 2 Odskrutkujte skrutky, ktoré upevňujú ventilátor k základni zostavy displeja.

3 Nadvihnite a vysuňte ventilátor spod chladiča.



1 ventilátor

2 skrutky (2)

3 základňa zostavy displeja

4 kábel ventilátora

5 systémová doska

Spätná montáž ventilátora



VÝSTRAHA: Pred prácou vnútri počítača si prečítajte bezpečnostné pokyny, ktoré ste dostali s vašim počítačom, a postupujte podľa pokynov v časti [Pred servisným úkonom v počítači](#). Po dokončení práce v počítači postupujte podľa pokynov v časti [Po dokončení práce v počítači](#). Ďalšie overené postupy týkajúce sa bezpečnosti nájdete na stránke so zákonnými požiadavkami na adrese www.dell.com/regulatory_compliance.


Postup

- 1 Zasuňte ventilátor pod chladič a umiestnite ho na základňu zostavy displeja.
- 2 Zarovnajte otvory na skrutky na ventilátore s otvormi na skrutky v základni zostavy displeja.
- 3 Zaskrutkujte späť skrutky, ktoré upevňujú ventilátor k základni zostavy displeja.
- 4 Pripojte kábel ventilátora k systémovej doske.


Finálne úkony

- 1 Namontujte späť [štít systémovej dosky](#).
- 2 Namontujte späť [zadný kryt](#).
- 3 Namontujte späť [stojan](#).

Demontáž chladiča

 **VÝSTRAHA:** Pred prácou vnútri počítača si prečítajte bezpečnostné pokyny, ktoré ste dostali s vaším počítačom, a postupujte podľa pokynov v časti [Pred servisným úkonom v počítači](#). Po dokončení práce v počítači postupujte podľa pokynov v časti [Po dokončení práce v počítači](#). Ďalšie overené postupy týkajúce sa bezpečnosti nájdete na stránke so zákonnými požiadavkami na adrese www.dell.com/regulatory_compliance.

 **VÝSTRAHA:** Chladič sa môže počas normálnej prevádzky zahriať. Skôr, než sa chladiča dotknete, nechajte ho dostatočne dlho vychladnúť.

 **VAROVANIE:** Pre maximálne chladenie procesora, nedotýkajte sa oblastí prenosu tepla na chladiči. Mastnota vašej pokožky môže obmedziť schopnosť prenosu tepla teplovodivou pastou.

Prípravné úkony

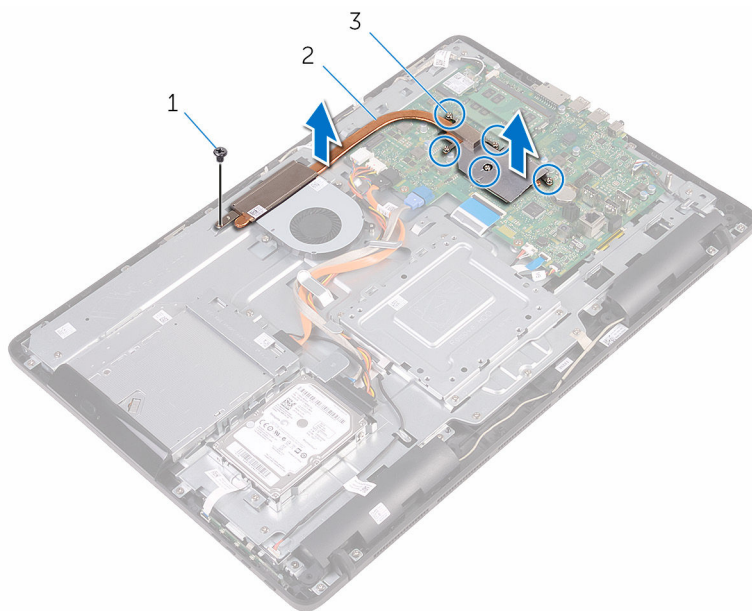
- 1 Demontujte [stojan](#).
- 2 Demontujte [zadný kryt](#).
- 3 Demontujte [štít systémovej dosky](#).

Postup

- 1 Odskrutkujte skrutku, ktorá upevňuje chladič k základni zostavy displeja.
- 2 Postupne (poradie je vyznačené na chladiči) uvoľnite skrutky so zapustenou hlavou, ktoré zaisťujú chladič na systémovej doske.



- 3** Nadvihnutím zložte chladič zo systémovej dosky.



1 skrutka

2 chladič

3 skrutky so zapustenou hlavou
(5)

Spätná montáž chladiča



VÝSTRAHA: Pred prácou vnútri počítača si prečítajte bezpečnostné pokyny, ktoré ste dostali s vaším počítačom, a postupujte podľa pokynov v časti [Pred servisným úkonom v počítači](#). Po dokončení práce v počítači postupujte podľa pokynov v časti [Po dokončení práce v počítači](#). Ďalšie overené postupy týkajúce sa bezpečnosti nájdete na stránke so zákonnými požiadavkami na adrese www.dell.com/regulatory_compliance.



VAROVANIE: Nesprávne zarovnanie chladiča môže poškodiť systémovú dosku a procesor.



POZNÁMKA: Pôvodnú teplovodivú pastu môžete použiť znova, ak znovu inštalujete pôvodnú systémovú dosku aj chladič. Ak vymieňate systémovú dosku alebo chladič, použite tepelnú podložku, ktorá je dodaná v súprave, aby ste zabezpečili tepelnú vodivosť.

Postup

- 1 Zarovnajete skrutky so zapustenou hlavou na chladiči s otvormi na skrutky v systémovej doske.
- 2 V poradí vyznačenom na chladiči priskrutkujte skrutky so zapustenou hlavou, ktoré upevňujú chladič k systémovej doske.
- 3 Zaskrutkujte späť skrutku, ktorá upevňuje chladič k základni zostavy displeja.

Finálne úkony

- 1 Namontujte späť [štít systémovej dosky](#).
- 2 Namontujte späť [zadný kryt](#).
- 3 Namontujte späť [stojan](#).



Demontáž reproduktorov



VÝSTRAHA: Pred prácou vnútri počítača si prečítajte bezpečnostné pokyny, ktoré ste dostali s vaším počítačom, a postupujte podľa pokynov v časti [Pred servisným úkonom v počítači](#). Po dokončení práce v počítači postupujte podľa pokynov v časti [Po dokončení práce v počítači](#). Ďalšie overené postupy týkajúce sa bezpečnosti nájdete na stránke so zákonnými požiadavkami na adrese www.dell.com/regulatory_compliance.

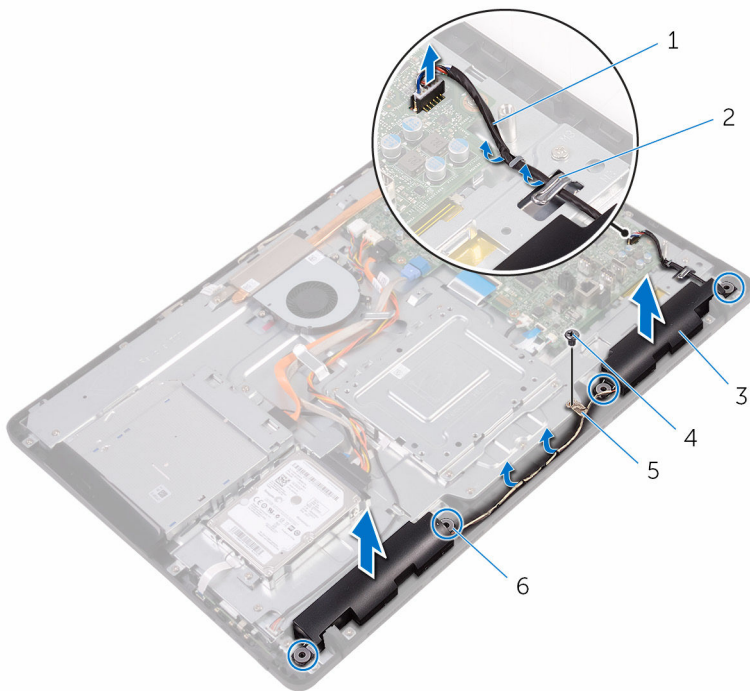
Prípravné úkony

- 1 Demontujte [stojan](#).
- 2 Demontujte [zadný kryt](#).
- 3 Demontujte [štít systémovej dosky](#).

Postup

- 1 Odpojte kábel reproduktora od systémovej dosky.
- 2 Zaznačte si umiestnenie kábla reproduktora a gumových priechodiek na ráme počítača.
- 3 Vyberte kábel reproduktora z vodiacich príchytiek.
- 4 Odskrutkujte skrutku, ktorá drží pásku na základni zostavy displeja.
- 5 Odlepte pásku, ktorá drží kábel reproduktora na základni zostavy displeja.

6 Vyberte reproduktory spolu s káblom reproduktora zo zostavy displeja.



1 kábel reproduktora

3 reproduktory (2)

5 páska

2 vodiace úchytky

4 skrutka

6 gumové priechodky (4)

Spätná montáž reproduktorov



VÝSTRAHA: Pred prácou vnútri počítača si prečítajte bezpečnostné pokyny, ktoré ste dostali s vaším počítačom, a postupujte podľa pokynov v časti [Pred servisným úkonom v počítači](#). Po dokončení práce v počítači postupujte podľa pokynov v časti [Po dokončení práce v počítači](#). Ďalšie overené postupy týkajúce sa bezpečnosti nájdete na stránke so zákonnými požiadavkami na adrese www.dell.com/regulatory_compliance.


Postup


- 1 Použitím zarovnávacích kolíkov a gumených priechodiek na základni zostavy displeja umiestnite reproduktory na základňu zostavy displeja.
- 2 Presuňte kábel reproduktora cez vodiace úchytky na základni zostavy displeja.
- 3 Nalepte pásku, ktorá drží kábel reproduktora na základni zostavy displeja.
- 4 Zaskrutkujte skrutku, ktorá drží pásku na základni zostavy displeja.
- 5 Pripojte kábel reproduktora k systémovej doske.


Finálne úkony


- 1 Namontujte späť [štít systémovej dosky](#).
- 2 Namontujte späť [zadný kryt](#).
- 3 Namontujte späť [stojan](#).

Demontáž systémovej dosky

 **VÝSTRAHA:** Pred prácou vnútri počítača si prečítajte bezpečnostné pokyny, ktoré ste dostali s vaším počítačom, a postupujte podľa pokynov v časti [Pred servisným úkonom v počítači](#). Po dokončení práce v počítači postupujte podľa pokynov v časti [Po dokončení práce v počítači](#). Ďalšie overené postupy týkajúce sa bezpečnosti nájdete na stránke so zákonnými požiadavkami na adrese www.dell.com/regulatory_compliance.

 **POZNÁMKA:** Servisný štítok počítača sa nachádza na systémovej doske. Servisný štítok musíte zadať v nastaveniach systému BIOS po výmene systémovej dosky.

 **POZNÁMKA:** Pri výmene systémovej dosky sa odstránia všetky zmeny v systéme BIOS vykonané programom na nastavovanie systému BIOS. Po výmene systémovej dosky bude potrebné vykonať príslušné zmeny opäť.

 **POZNÁMKA:** Pred odpojením káblov od systémovej dosky si zaznačte ich umiestnenie, aby ste ich po výmene systémovej dosky správne zapojili.

Prípravné úkony

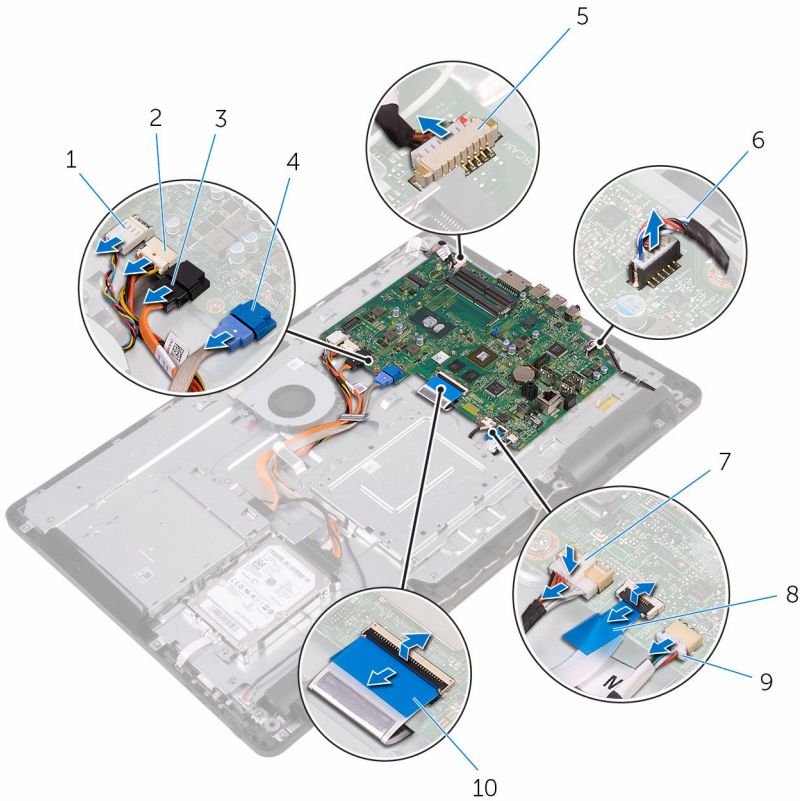
- 1 Demontujte [stojan](#).
- 2 Demontujte [zadný kryt](#).
- 3 Demontujte [štít systémovej dosky](#).
- 4 Demontujte [chladič](#).
- 5 Demontujte [pamäťový modul](#).
- 6 Demontujte kartu [bezdrôtovej komunikácie](#).

Postup


- 1 Odpojte od systémovej dosky kábel ventilátora, napájací kábel pevného disku a optickej jednotky, dátový kábel optickej jednotky, dátový kábel pevného disku, kábel mikrofónu a kamery, kábel reproduktora, napájací kábel panelu displeja a kábel dotykového panelu.



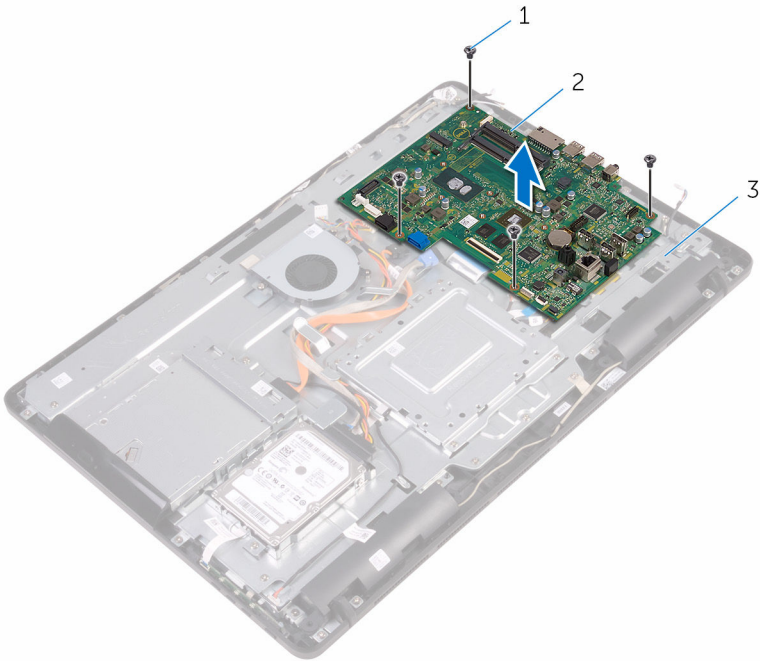
- 2 Uvoľnite západky a odpojte kábel dosky s ovládacími tlačidlami a kábel displeja od systémovej dosky.



- | | | | |
|---|--------------------------------|----|--|
| 1 | kábel ventilátora | 2 | napájací kábel pevného disku a optickej jednotky |
| 3 | dátový kábel optickej jednotky | 4 | dátový kábel pevného disku |
| 5 | kábel mikrofónu a kamery | 6 | kábel reproduktora |
| 7 | napájací kábel panelu displeja | 8 | kábel dosky s ovládacími tlačidlami |
| 9 | kábel dotykového panelu | 10 | kábel displeja |

 **POZNÁMKA:** Na zariadeniach bez dotykového panelu sa kábel dotykového panelu nenachádza.

- 3 Odskrutkujte skrutky, ktoré upevňujú systémovú dosku k základni zostavy displeja.
- 4 Oddel'te systémovú dosku od základne zostavy displeja.



1 skrutky (4)

2 systémová doska

3 základňa zostavy displeja

Spätná montáž systémovej dosky



VÝSTRAHA: Pred prácou vnútri počítača si prečítajte bezpečnostné pokyny, ktoré ste dostali s vaším počítačom, a postupujte podľa pokynov v časti [Pred servisným úkonom v počítači](#). Po dokončení práce v počítači postupujte podľa pokynov v časti [Po dokončení práce v počítači](#). Ďalšie overené postupy týkajúce sa bezpečnosti nájdete na stránke so zákonnými požiadavkami na adrese www.dell.com/regulatory_compliance.



POZNÁMKA: Servisný štítok počítača sa nachádza na systémovej doske. Servisný štítok musíte zadať v nastaveniach systému BIOS po výmene systémovej dosky.



POZNÁMKA: Pri výmene systémovej dosky sa odstránia všetky zmeny v systéme BIOS vykonané programom na nastavovanie systému BIOS. Po výmene systémovej dosky bude potrebné vykonať príslušné zmeny opäť.

Postup

- 1 Zarovnajtie otvory na skrutky na systémovej doske s otvormi na skrutky v základni zostavy displeja.
- 2 Priskrutkujte späť skrutky, ktoré upevňujú systémovú dosku k základni panelu displeja.
- 3 Zasuňte kábel dosky s ovládacími tlačidlami a kábel displeja do príslušných konektorov na systémovej doske a zatvorením poistiek zaistíte káble.
- 4 Pripojte k systémovej doske kábel dotykového panelu, napájací kábel panelu displeja, kábel reproduktora, kábel mikrofónu a kamery, dátový kábel pevného disku, dátový kábel optickej jednotky, napájací kábel pevného disku a optickej jednotky a kábel ventilátora.

Finálne úkony

- 1 Namontujte späť [kartu bezdrôtovej komunikácie](#).
- 2 Namontujte späť [pamäťový modul](#).
- 3 Namontujte späť [chladič](#).
- 4 Namontujte späť [štít systémovej dosky](#).
- 5 Namontujte späť [zadný kryt](#).

6 Namontujte späť [stojan](#).



Demontáž zostavy displeja



VÝSTRAHA: Pred prácou vnútri počítača si prečítajte bezpečnostné pokyny, ktoré ste dostali s vaším počítačom, a postupujte podľa pokynov v časti [Pred servisným úkonom v počítači](#). Po dokončení práce v počítači postupujte podľa pokynov v časti [Po dokončení práce v počítači](#). Ďalšie overené postupy týkajúce sa bezpečnosti nájdete na stránke so zákonnými požiadavkami na adrese www.dell.com/regulatory_compliance.

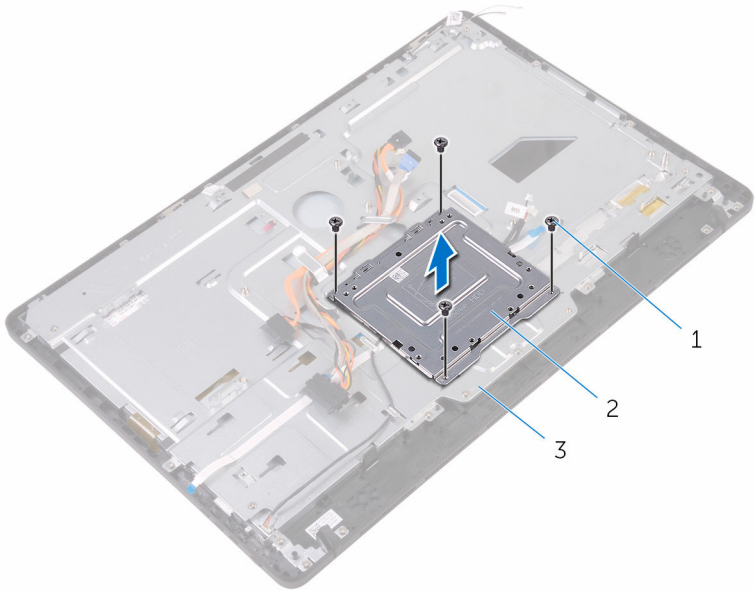
Prípravné úkony

- 1 Demontujte [stoian](#).
- 2 Demontujte [zadný kryt](#).
- 3 Demontujte [optickú jednotku](#).
- 4 Postupujte podľa krokov 1 až 4 návodu „[Demontáž pevného disku](#)“.
- 5 Demontujte [štít systémovej dosky](#).
- 6 Demontujte [pamäťový modul](#).
- 7 Demontujte kartu [bezdrôtovej komunikácie](#).
- 8 Demontujte [dosku ovládacieho panelu](#).
- 9 Demontujte [mikrofón](#).
- 10 Demontujte [kameru](#).
- 11 Demontujte [ventilátor](#).
- 12 Demontujte [chladič](#).
- 13 Demontujte [reproduktory](#).
- 14 Demontujte [systémovú dosku](#).

Postup

- 1 Odskrutkujte skrutky, ktoré držia upevňovaciu konzolu VESA na základni zostavy displeja.

- 2** Vyberte upevňovaciu konzolu VESA zo základne panelu displeja.



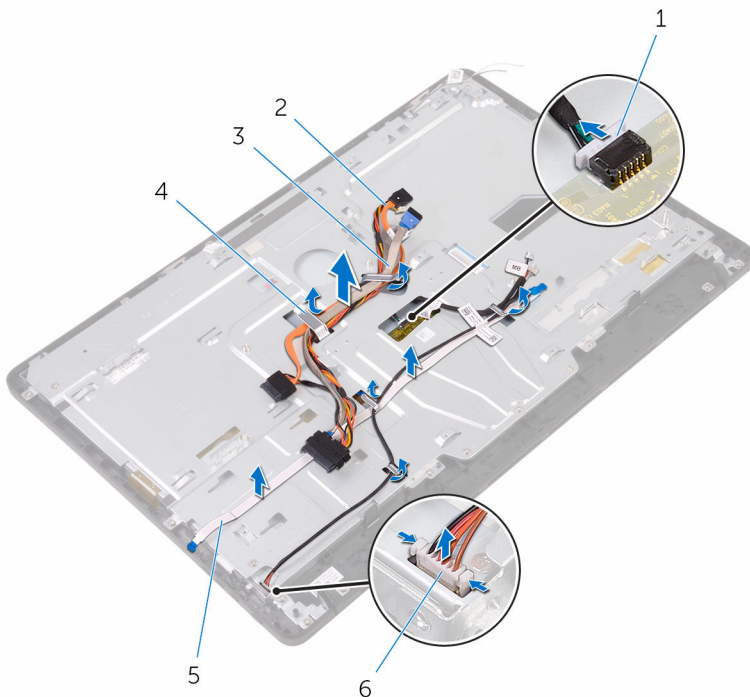
1 skrutky (4)

2 upevňovacia konzola VESA

3 základňa zostavy displeja

- 3** Odpojte kábel dosky dotykovej obrazovky a napájací kábel panelu displeja od konektorov v základni zostavy displeja.

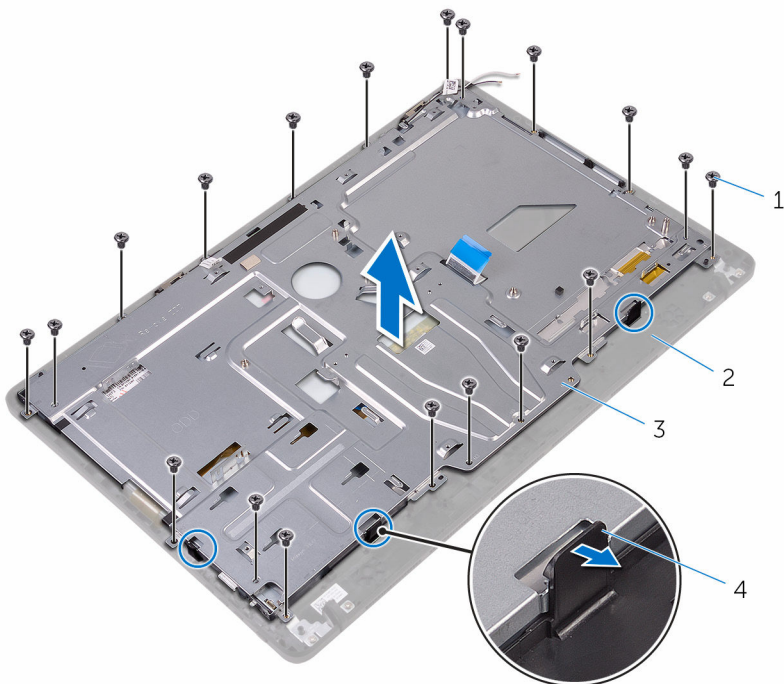
- 4** Poznačte si, ako je vedený dátový kábel optickej jednotky, kábel dotykovej dosky, kábel podsvietenia displeja, kábel pevného disku a kábel dosky s ovládacími tlačidlami a vyberte ich z vodiacich úchytek na základni zostavy displeja.



- | | | | |
|---|-------------------------------------|---|--------------------------------|
| 1 | kábel dosky dotykovej obrazovky | 2 | dátový kábel optickej jednotky |
| 3 | kábel pevného disku | 4 | vodiaca úchytka |
| 5 | kábel dosky s ovládacími tlačidlami | 6 | napájací kábel panelu displeja |

- 5** Odskrutkujte skrutky, ktoré upevňujú základňu zostavy displeja k zostave displeja.

6 Uvoľnite základňu zostavy displeja zo západiek na zostave displeja.



1 skrutky (19)

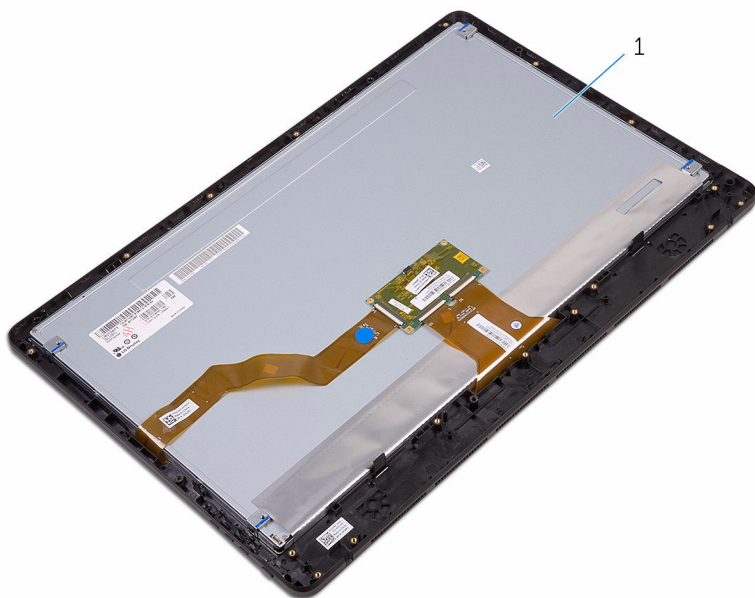
2 zostava displeja

3 základňa zostavy displeja

4 západky (3)

7 Oddel'te základňu zostavy displeja od zostavy displeja.

8 Odmontujte [gumené nožičky](#).



1 zostava displeja

Spätná montáž zostavy displeja



VÝSTRAHA: Pred prácou vnútri počítača si prečítajte bezpečnostné pokyny, ktoré ste dostali s vaším počítačom, a postupujte podľa pokynov v časti [Pred servisným úkonom v počítači](#). Po dokončení práce v počítači postupujte podľa pokynov v časti [Po dokončení práce v počítači](#). Ďalšie overené postupy týkajúce sa bezpečnosti nájdete na stránke so zákonnými požiadavkami na adrese www.dell.com/regulatory_compliance.

Postup

- 1 Namontujte späť [gumené nožičky](#).
- 2 Zasuňte západky na zostave displeja do otvorov v základni zostavy displeja.
- 3 Namontujte späť základňu zostavy displeja na zostavu displeja.
- 4 Priskrutkujte späť skrutky, ktoré upevňujú základňu zostavy displeja k zostave displeja.
- 5 Umiestnite dátový kábel optickej jednotky, kábel dotykovej dosky, kábel podsvietenia displeja, káble pevného disku a kábel dosky s ovládacími tlačidlami do vodiacich úchytiak na základni zostavy displeja.
- 6 Zapojte kábel dosky dotykovej obrazovky a napájací kábel panela displeja do konektorov na základni zostavy displeja.
- 7 Zarovnajte otvory na skrutky na upevňovacej konzole VESA s otvormi na skrutky v základni zostavy displeja.
- 8 Zaskrutkujte skrutky, ktoré držia upevňovaciu konzolu VESA na základni zostavy displeja.


Finálne úkony

- 1 Namontujte späť [systémovú dosku](#).
- 2 Namontujte späť [reproduktory](#).
- 3 Namontujte späť [chladič](#).
- 4 Namontujte späť [ventilátor](#).
- 5 Namontujte späť [kameru](#).
- 6 Namontujte späť [mikrofón](#).



- 7 Namontujte späť [dosku s ovládacími tlačidlami](#).
- 8 Namontujte späť [kartu bezdrôtovej komunikácie](#).
- 9 Namontujte späť [pamäťový modul](#).
- 10 Namontujte späť [štít systémovej dosky](#).
- 11 Postupujte podľa krokov 3 až 6 návodu „[Spätná montáž pevného disku](#)“.
- 12 Namontujte späť [optickú jednotku](#).
- 13 Namontujte späť [zadný kryt](#).
- 14 Namontujte späť [stojan](#).

Demontáž kábla displeja

 **VÝSTRAHA:** Pred prácou vnútri počítača si prečítajte bezpečnostné pokyny, ktoré ste dostali s vaším počítačom, a postupujte podľa pokynov v časti [Pred servisným úkonom v počítači](#). Po dokončení práce v počítači postupujte podľa pokynov v časti [Po dokončení práce v počítači](#). Ďalšie overené postupy týkajúce sa bezpečnosti nájdete na stránke so zákonnými požiadavkami na adrese www.dell.com/regulatory_compliance.

Prípravné úkony

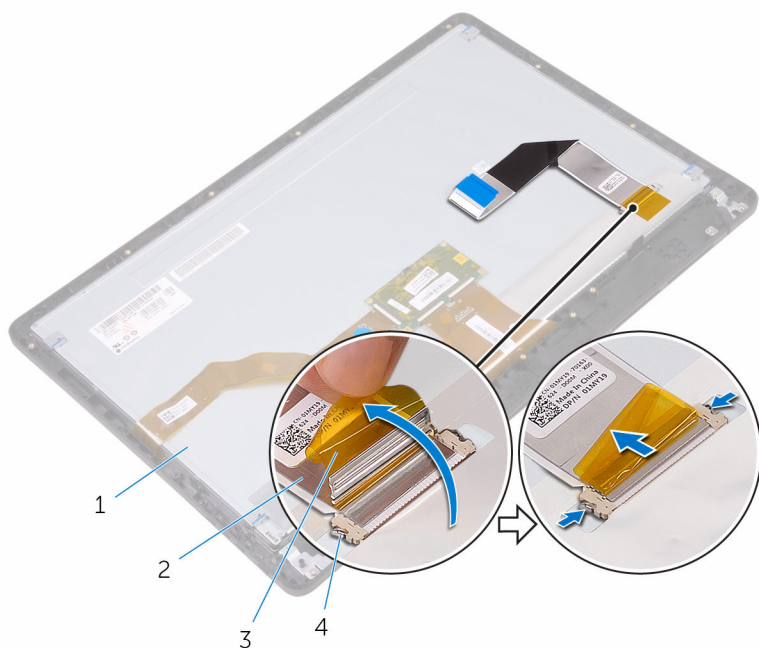
- 1 Demontujte [stoian](#).
- 2 Demontujte [zadný kryt](#).
- 3 Demontujte [optickú jednotku](#).
- 4 Postupujte podľa krokov 1 až 4 návodu „[Demontáž pevného disku](#)“.
- 5 Demontujte [štít systémovej dosky](#).
- 6 Demontujte [pamäťový modul](#).
- 7 Demontujte kartu [bezdrôtovej komunikácie](#).
- 8 Demontujte [dosku ovládacieho panelu](#).
- 9 Demontujte [mikrofón](#).
- 10 Demontujte [ventilátor](#).
- 11 Demontujte [chladič](#).
- 12 Demontujte [reproduktory](#).
- 13 Demontujte [systémovú dosku](#).
- 14 Demontujte [zostavu displeja](#).

Postup

- 1 Odlepte pásku, ktorá upevňuje kábel displeja k zostave displeja.
- 2 Zatlačte svorky a odpojte kábel displeja od zostavy displeja.



3 Vyberte kábel displeja zo zostavy displeja.



1 zostava displeja

2 kábel displeja

3 páska

4 svorky (2)

Spätná montáž kábla displeja



VÝSTRAHA: Pred prácou vnútri počítača si prečítajte bezpečnostné pokyny, ktoré ste dostali s vaším počítačom, a postupujte podľa pokynov v časti [Pred servisným úkonom v počítači](#). Po dokončení práce v počítači postupujte podľa pokynov v časti [Po dokončení práce v počítači](#). Ďalšie overené postupy týkajúce sa bezpečnosti nájdete na stránke so zákonnými požiadavkami na adrese www.dell.com/regulatory_compliance.

Postup

- 1 Pripojte kábel displeja k zostave displeja a zaistite západku, aby ste upevnili kábel.
- 2 Prilepte pásku, ktorá upevňuje kábel displeja k zostave displeja.

Finálne úkony

- 1 Namontujte späť [montáž displeja](#).
- 2 Namontujte späť [systémovú dosku](#).
- 3 Namontujte späť [reproduktory](#).
- 4 Namontujte späť [chladič](#).
- 5 Namontujte späť [ventilátor](#).
- 6 Namontujte späť [mikrofón](#).
- 7 Namontujte späť [dosku s ovládacími tlačidlami](#).
- 8 Namontujte späť [kartu bezdrôtovej komunikácie](#).
- 9 Namontujte späť [pamäťový modul](#).
- 10 Namontujte späť [štít systémovej dosky](#).
- 11 Postupujte podľa krokov 3 až 6 návodu „[Spätná montáž pevného disku](#)“.
- 12 Namontujte späť [optickú jednotku](#).
- 13 Namontujte späť [zadný kryt](#).
- 14 Namontujte späť [stojaň](#).



Demontáž gumených pätiiek



VÝSTRAHA: Pred prácou vnútri počítača si prečítajte bezpečnostné pokyny, ktoré ste dostali s vaším počítačom, a postupujte podľa pokynov v časti [Pred servisným úkonom v počítači](#). Po dokončení práce v počítači postupujte podľa pokynov v časti [Po dokončení práce v počítači](#). Ďalšie overené postupy týkajúce sa bezpečnosti nájdete na stránke so zákonnými požiadavkami na adrese www.dell.com/regulatory_compliance.

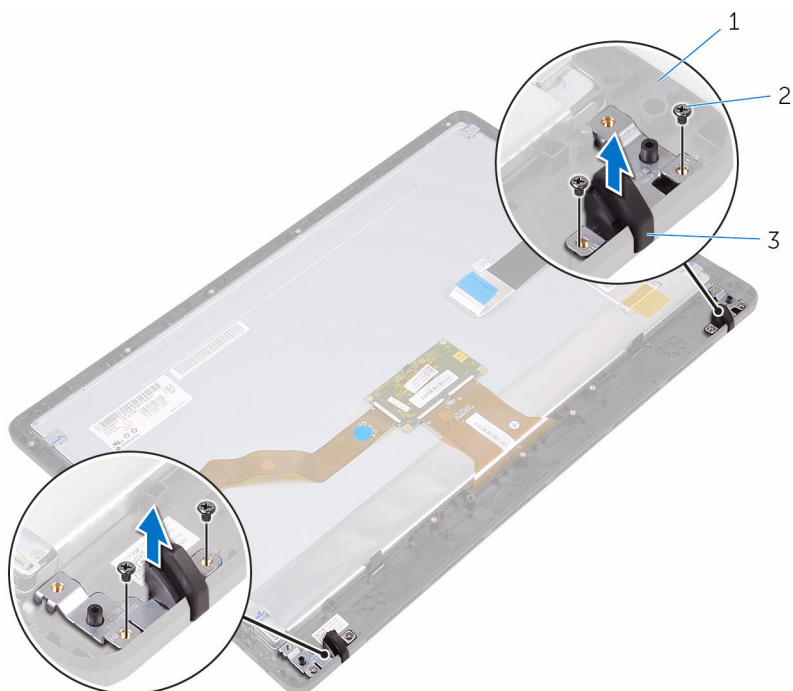
Prípravné úkony

- 1 Demontujte [stoian](#).
- 2 Demontujte [zadný kryt](#).
- 3 Demontujte [optickú jednotku](#).
- 4 Postupujte podľa krokov 1 až 4 návodu „[Demontáž pevného disku](#)“.
- 5 Demontujte [štít systémovej dosky](#).
- 6 Demontujte [pamäťový modul](#).
- 7 Demontujte kartu [bezdrôtovej komunikácie](#).
- 8 Demontujte [dosku ovládacieho panelu](#).
- 9 Demontujte [ventilátor](#).
- 10 Demontujte [chladič](#).
- 11 Demontujte [reproduktory](#).
- 12 Demontujte [systémovú dosku](#).
- 13 Postupujte podľa krokov 1 až 7 návodu [Demontáž zostavy displeja](#).

Postup

- 1 Odstráňte skrutky, ktoré upevňujú gumové nožičky k rámu displeja.

2 Oddel'te gumové nožičky od rámu displeja.



1 rám displeja

2 skrutky (4)

3 gumové nožičky (2)

Spätná montáž gumených pätiiek



VÝSTRAHA: Pred prácou vnútri počítača si prečítajte bezpečnostné pokyny, ktoré ste dostali s vaším počítačom, a postupujte podľa pokynov v časti [Pred servisným úkonom v počítači](#). Po dokončení práce v počítači postupujte podľa pokynov v časti [Po dokončení práce v počítači](#). Ďalšie overené postupy týkajúce sa bezpečnosti nájdete na stránke so zákonnými požiadavkami na adrese www.dell.com/regulatory_compliance.

Postup

- 1 Zarovnajete otvory pre skrutky na gumených nožičkách s otvormi na skrutky na ráme displeja.
- 2 Priskrutkujete späť skrutky, ktoré upevňujú gumené nožičky k rámu displeja.

Finálne úkony

- 1 Postupujte podľa krokov 2 až 8 návodu „[Spätná montáž zostavy displeja](#)“.
- 2 Namontujte späť [systémovú dosku](#).
- 3 Namontujte späť [reproduktory](#).
- 4 Namontujte späť [chladič](#).
- 5 Namontujte späť [ventilátor](#).
- 6 Namontujte späť [dosku s ovládacími tlačidlami](#).
- 7 Namontujte späť [kartu bezdrôtovej komunikácie](#).
- 8 Namontujte späť [pamäťový modul](#).
- 9 Namontujte späť [štít systémovej dosky](#).
- 10 Postupujte podľa krokov 3 až 6 návodu „[Spätná montáž pevného disku](#)“.
- 11 Namontujte späť [optickú jednotku](#).
- 12 Namontujte späť [zadný kryt](#).
- 13 Namontujte späť [stojan](#).

Program nastavenia systému BIOS

Prehľad systému BIOS



VAROVANIE: Ak nie ste počítačový expert, nemeňte nastavenia v programe nastavenia systému BIOS. Niektoré nastavenia môžu narušiť správnu funkciu počítača.



POZNÁMKA: Pred zmenou v programe nastavenia systému BIOS sa odporúča, aby ste si zapísali informácie na obrazovke programu nastavenia systému BIOS pre prípad ich použitia v budúcnosti.

Program na nastavenie systému BIOS použite na:

- Získanie informácií o hardvéri nainštalovanom vo vašom počítači, napríklad o veľkosti pamäte RAM, kapacity pevného disku atď.,
- Zmenu informácií o konfigurácii systému;
- Nastavenie alebo zmenu používateľských možností, napríklad používateľského hesla, typu nainštalovaného pevného disku, zapnutie alebo vypnutie základných zariadení a podobne.

Otvorenie programu nastavenia systému BIOS

- 1 Zapnite (alebo reštartujte) počítač.
- 2 Počas režimu POST, keď sa zobrazí logo DELL, sledujte výzvu na stlačenie klávesu F2, a potom ihneď stlačte kláves F2.



POZNÁMKA: Výzva na stlačenie klávesu F2 znamená, že sa klávesnica inicializovala. Táto výzva sa môže zobraziť iba na krátky čas, preto ju treba pozorne sledovať a hneď pri jej zobrazení stlačiť kláves F2. Ak stlačíte kláves F2 pred zobrazením výzvy, stlačenie klávesu nebude zaznamenané. Ak budete čakať prídlho a zobrazí sa logo operačného systému, vyčkajte až kým nevidíte pracovnú plochu. Potom vypnite počítač a skúste to znovu.



Vymazanie zabudnutých hesiel




VÝSTRAHA: Pred prácou vnútri počítača si prečítajte bezpečnostné pokyny, ktoré ste dostali s vaším počítačom, a postupujte podľa pokynov v časti [Pred servisným úkonom v počítači](#). Po dokončení práce v počítači postupujte podľa pokynov v časti [Po dokončení práce v počítači](#). Ďalšie overené postupy týkajúce sa bezpečnosti nájdete na stránke so zákonnými požiadavkami na adrese www.dell.com/regulatory_compliance.

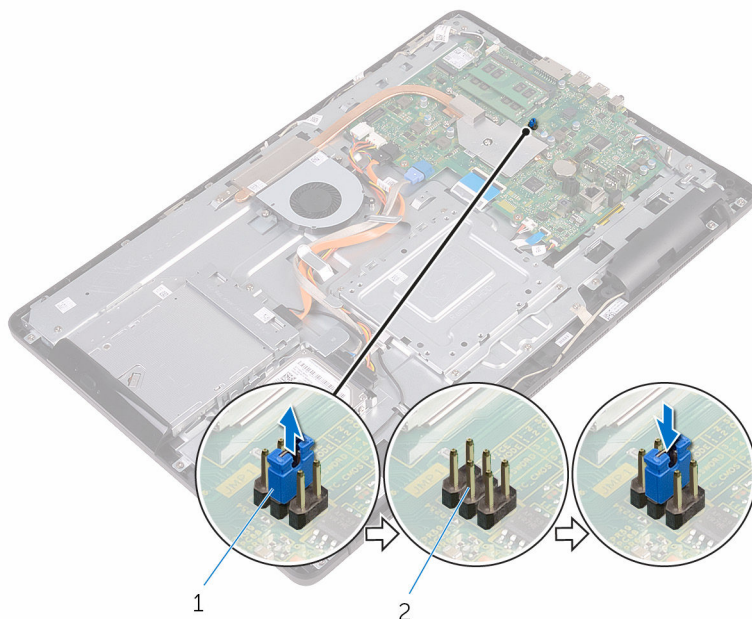
Prípravné úkony

- 1 Demontujte [stojan](#).
- 2 Demontujte [zadný kryt](#).
- 3 Demontujte [štít systémovej dosky](#).

Postup

- 1 Na systémovej doske nájdite prepinku na resetovanie hesla (PSWD).
 **POZNÁMKA:** Ďalšie informácie o umiestnení prepinky nájdete v časti „[Komponenty systémovej dosky](#)“.
- 2 Vytiahnite konektor prepinky z kolíkov prepinky hesla.

- 3 Počkajte 5 sekúnd, a potom zapojte konektor prepajky späť na jeho pôvodné miesto.



1 konektor prepajky

2 kolíky prepajky hesla

Finálne úkony

- 1 Namontujte späť [štit systémovej dosky](#).
- 2 Namontujte späť [zadný kryt](#).
- 3 Namontujte späť [stojan](#).

Vymazanie nastavení CMOS

! **VÝSTRAHA:** Pred prácou vnútri počítača si prečítajte bezpečnostné pokyny, ktoré ste dostali s vaším počítačom, a postupujte podľa pokynov v časti [Pred servisným úkonom v počítači](#). Po dokončení práce v počítači postupujte podľa pokynov v časti [Po dokončení práce v počítači](#). Ďalšie overené postupy týkajúce sa bezpečnosti nájdete na stránke so zákonnými požiadavkami na adrese www.dell.com/regulatory_compliance.

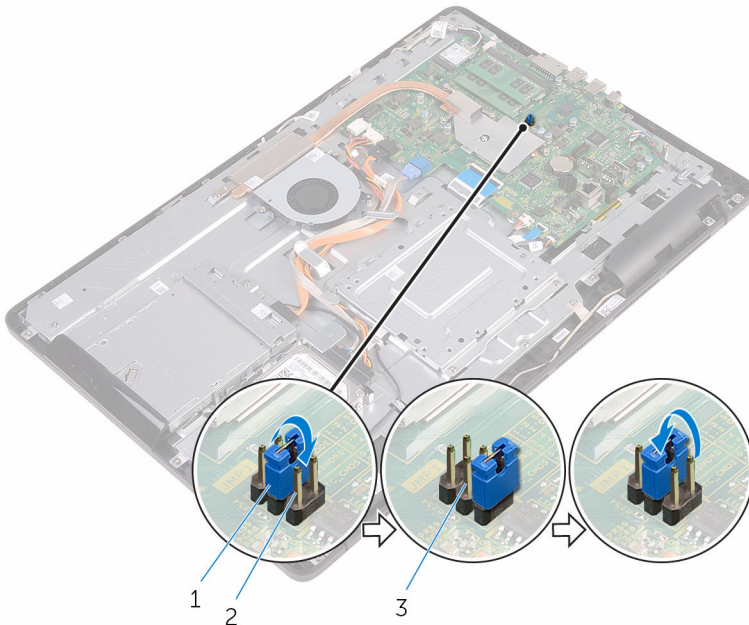


Prípravné úkony

- 1 Demontujte [stojan](#).
- 2 Demontujte [zadný kryt](#).
- 3 Demontujte [štít systémovej dosky](#).

Postup

- 1 Na systémovej doske nájdite prepokku (RTCRST) na resetovanie CMOS.
- 2 Odnímte konektor prepokky z prepokky hesla a pripojte ho ku kolíkom prepokky CMOS.
- 3 Počkajte 5 sekúnd, a potom zapojte konektor prepokky späť na jeho pôvodné miesto.



- 1 konektor prepokky
- 2 kolíky prepokky CMOS
- 3 kolíky prepokky hesla


Finálne úkony

- 1 Namontujte späť [štít systémovej dosky](#).
- 2 Namontujte späť [zadný kryt](#).
- 3 Namontujte späť [stojan](#).



Aktualizácia systému BIOS

Je možné, že budete musieť aktualizovať systém BIOS, keď bude aktualizácia k dispozícii alebo pri výmene systémovej dosky. Ak chcete aktualizovať systém BIOS:

- 1 Zapnite počítač.
- 2 Navštívte stránku www.dell.com/support.
- 3 Kliknite na možnosť **Podpora produktu**, zadajte servisný štítok svojho počítača a kliknite na možnosť **Odoslať**.
 **POZNÁMKA:** Ak nemáte servisný štítok, použite funkciu autodetekcie alebo vyhľadajte model svojho počítača manuálne.
- 4 Kliknite na položku **Drivers & downloads (Ovládače a prevzatia)** → **Find it myself (Nájdem sám)**.
- 5 Zvoľte operačný systém, ktorý máte nainštalovaný vo svojom počítači.
- 6 Posuňte stránku nadol a rozbaľte možnosť **BIOS**.
- 7 Kliknutím na prepojenie **Download (Prevziať)** preberiete najnovšiu verziu systému BIOS pre váš počítač.
- 8 Po dokončení preberania prejdite do priečinka, do ktorého ste uložili aktualizovaný súbor systému BIOS.
- 9 Dvakrát kliknite na ikonu aktualizáčného súboru systému BIOS a postupujte podľa pokynov na obrazovke.

Kontrolky diagnostiky systému

Kontrolka stavu napájania: Ukazuje stav napájania.

NepreRušované oranžové – Počítač nemôže spustiť operačný systém. Znamená to, že napájanie alebo iné zariadenie v počítači zlyhalo.

Blikajúce oranžové – Počítač nemôže spustiť operačný systém. Znamená to, že napájanie je v poriadku, ale iné zariadenie v počítači zlyhalo alebo nie je správne nainštalované.



POZNÁMKA: Sledujte svetelné vzory a zistite, ktoré zariadenie zlyháva.

Nesvieti – Počítač je v režime hlbokého spánku alebo je vypnutý.

Indikátor stavu napájania bliká oranžovo a spolu so zvukovými kódmi signalizuje poruchy.

Napríklad indikátor stavu napájania dvakrát zabliká oranžovo, urobí pauzu, trikrát zabliká bielo a urobí pauzu. Tento vzor 3-3 pokračuje, kým sa počítač nevypne, a signalizuje, že nebol nájdený obraz na obnovenie.

Nasledujúca tabuľka zobrazuje rôzne svetelné vzory a ich význam:

Svetelné vzory	Popis problému
1	Systémová doska: chyba BIOS a ROM
2	Nebola detegovaná pamäť alebo RAM
3	Porucha systémovej dosky alebo čipovej sady
3,3	Obraz na obnovenie sa nenašiel
3,4	Obraz na obnovenie sa našiel, ale je neplatný
4	Chyba pamäte alebo RAM
5	Zlyhanie batérie CMOS
6	Zlyhanie grafickej karty alebo čipu
7	Zlyhanie CPU
8	Porucha LCD

Počítač môže vydávať sériu pípnutí počas spúšťania, ak nie je možné zobrazíť chyby alebo problémy. Opakujúce sa zvukové kódy vám pomôžu vyriešiť problémy s počítačom.



Indikátor stavu kamery: Ukazuje, či sa kamera používa.

- Neprerušované biele – Kamera sa používa.
- Nesvieti – Kamera sa nepoužíva.

Získavanie pomoci a kontaktovanie spoločnosti Dell

Zdroje svojpomoci

Ďalšie informácie a pomoc k výrobkom a službám Dell môžete získať z týchto zdrojov svojpomoci:

Informácie o výrobkoch a službách Dell

www.dell.com

Windows 8.1 a Windows 10

Aplikácia Pomoc a technická podpora Dell



Windows 10

Aplikácia Začíname



Windows 8.1

Aplikácia Pomocník + tipy



Prístup k pomocným materiálom v systémoch Windows 8, Windows 8.1 a Windows 10

Do políčka vyhľadávania systému Windows zadajte Help and Support a stlačte kláves Enter.

Prístup k pomocným materiálom v systéme Windows 7

Kliknite na možnosť **Štart** → **Pomoc a technická podpora**.

Online pomocník pre operačný systém

www.dell.com/support/windows
www.dell.com/support/linux

Informácie o odstraňovaní problémov, príručky používateľa, inštalačné pokyny, technické údaje výrobkov, blogy pre

www.dell.com/support



technickú pomoc, ovládače, aktualizácie softvéru a podobné.

Zistite viac o svojom operačnom systéme, nastavovaní a používaní svojho počítača, zálohovaní údajov, diagnostike a podobne.

Pozri *Ja a môj Dell* na stránke www.dell.com/support/manuals.

Kontaktovanie spoločnosti Dell

Kontakt na spoločnosť Dell v súvislosti s predajom, technickou podporou alebo službami zákazníkom nájdete na adrese www.dell.com/contactdell.



POZNÁMKA: Dostupnosť sa však odlišuje v závislosti od danej krajiny a produktu, a niektoré služby nemusia byť vo vašej krajine dostupné.



POZNÁMKA: Ak nemáte aktívne pripojenie na internet, kontaktné informácie nájdete vo faktúre, dodacom liste, účtenke alebo v produktovom katalógu spoločnosti Dell.